

Expérimentation Planification Bas Carbone

Compte-rendu du webinaire du 25 juin 2020


Quelles conséquences de la crise COVID-19 sur les territoires engagés dans la Planification Bas Carbone ?

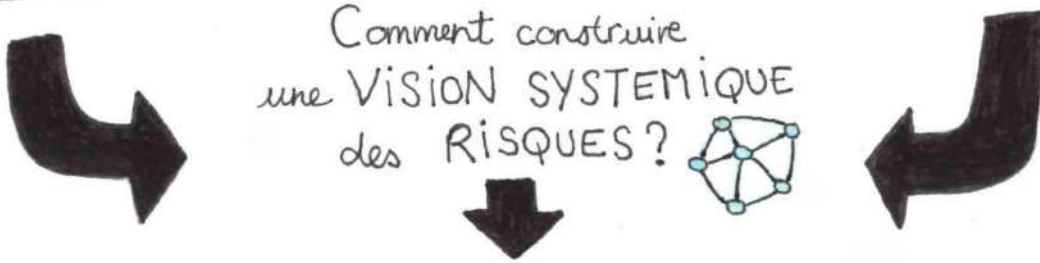
Témoignages de l'EPT Est-Ensemble (PLUi approuvé en 2019), du SCoT de la Région de Strasbourg (en cours de révision) et de la Haute Ariège (PLUi en cours d'élaboration) :

- **Que révèle la crise COVID-19 sur le territoire (atouts et difficultés) ?**
- **Comment se poursuit la planification bas carbone (enjeux confirmés, renforcés, retours en arrière) ?**
- **Quelles conditions nécessaires pour favoriser la mise en œuvre des objectifs ?**

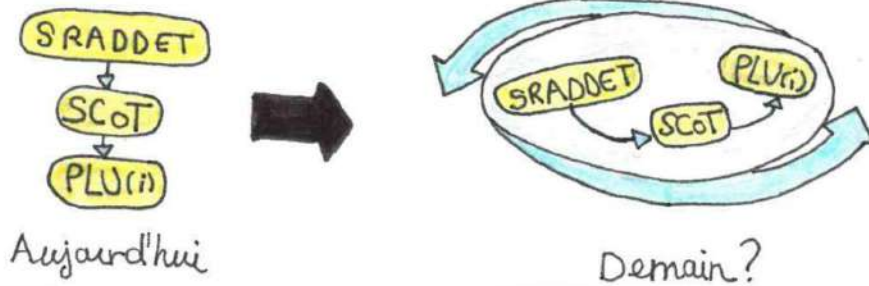
① QUE RÉVÈLE LA CRISE SUR LES POLITIQUES PUBLIQUES ?

Fonctionnement de l'action publique en **S I L O**

 Millefeuille territorial
Manque de fluidité entre les collectivités

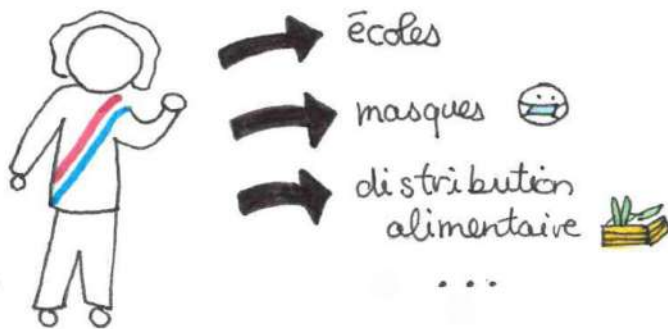


Vers ⊕ de SUBSIDIARITÉ pour articuler les visions?

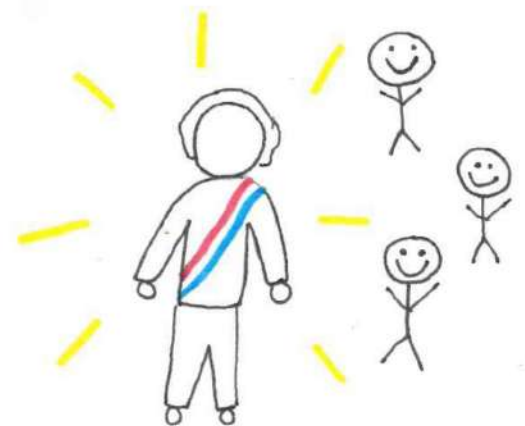


QUEL RÔLE ONT JOUÉ LES ACTEURS PUBLICS PENDANT LA CRISE ?

Des ÉLUS GESTIONNAIRES de la crise sur le TERRAIN



Les ELUS retrouvent 1 vrai RÔLE sur l'organisation du territoire



et gagnent en LÉGITIMITÉ auprès des habitants

Pendant ce temps chez les **TECHNICIENS** de la planification urbaine...



DISTANCE au TERRAIN
très PEU d'ECHANGES
avec les élus



Quelques retours
de terrain par la
PRESSE

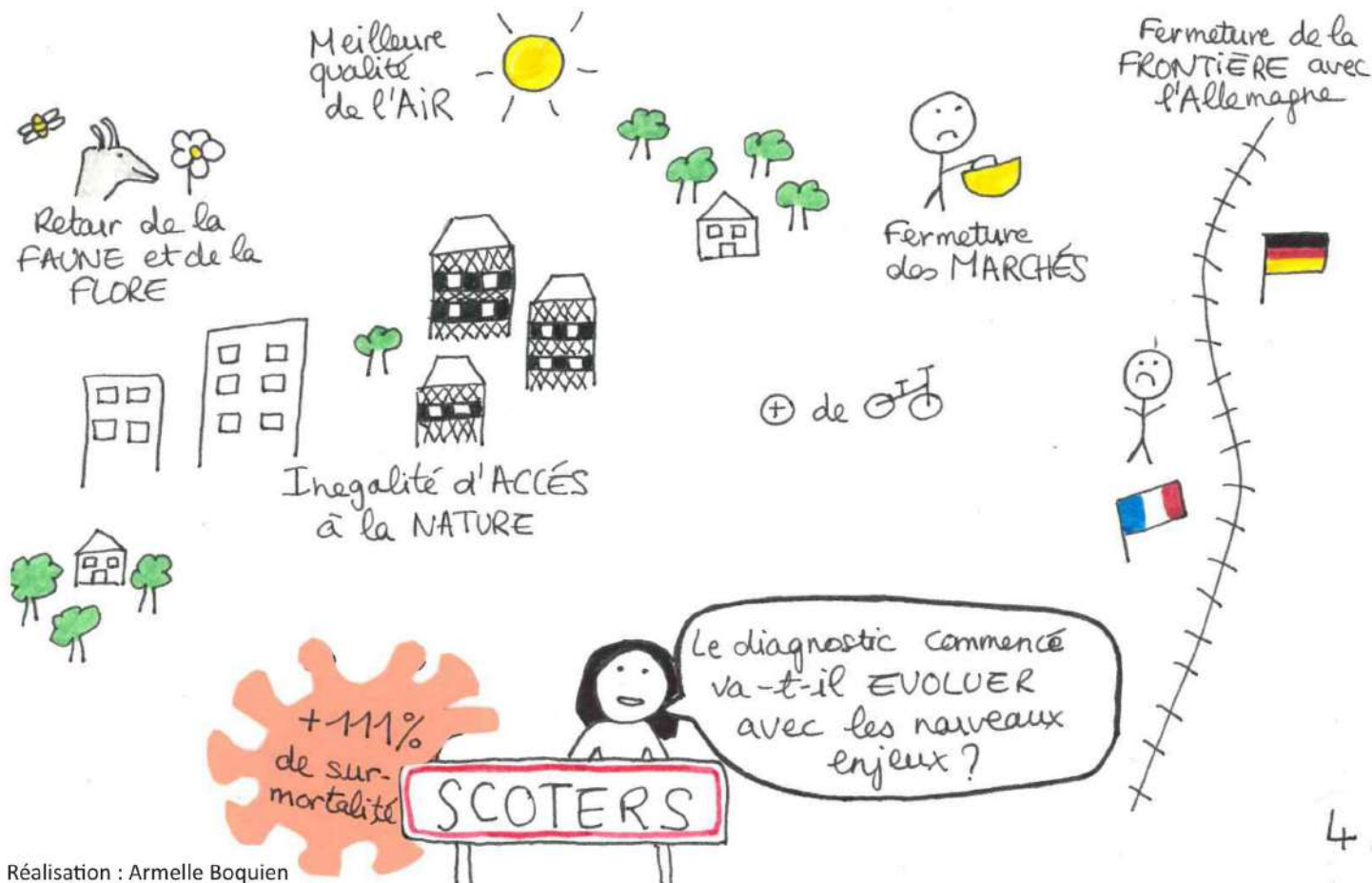


Comment MESURER les impacts de la crise
sur l'évolution des ATTENTES des citoyens?
Comment avoir du REcul sur les nouveaux
sujets soulevés par la crise?

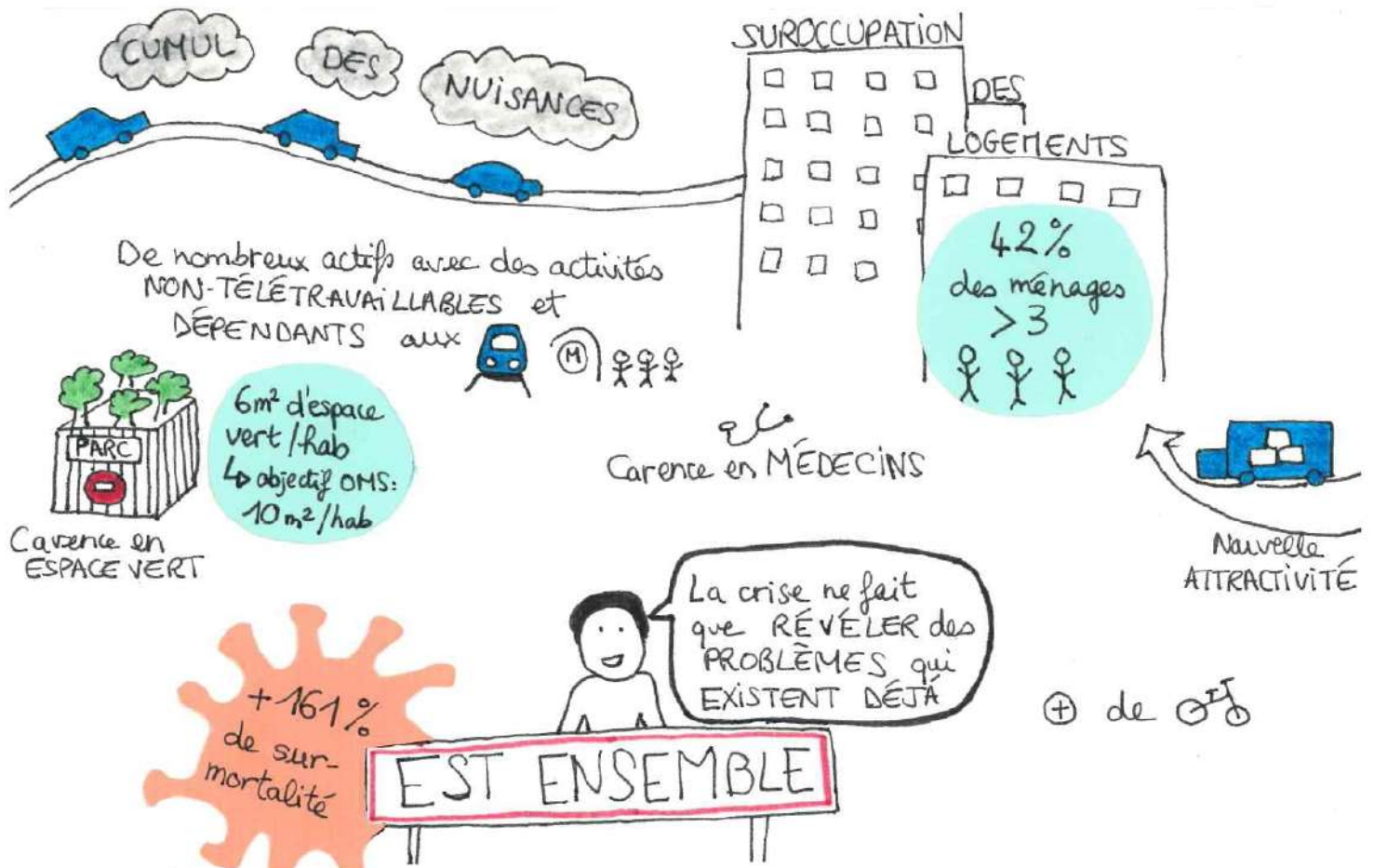


Prendre contact avec les CHAMBRES CONSULAIRES
les NOTAIRES, la SOCIÉTÉ CIVILE (...)?

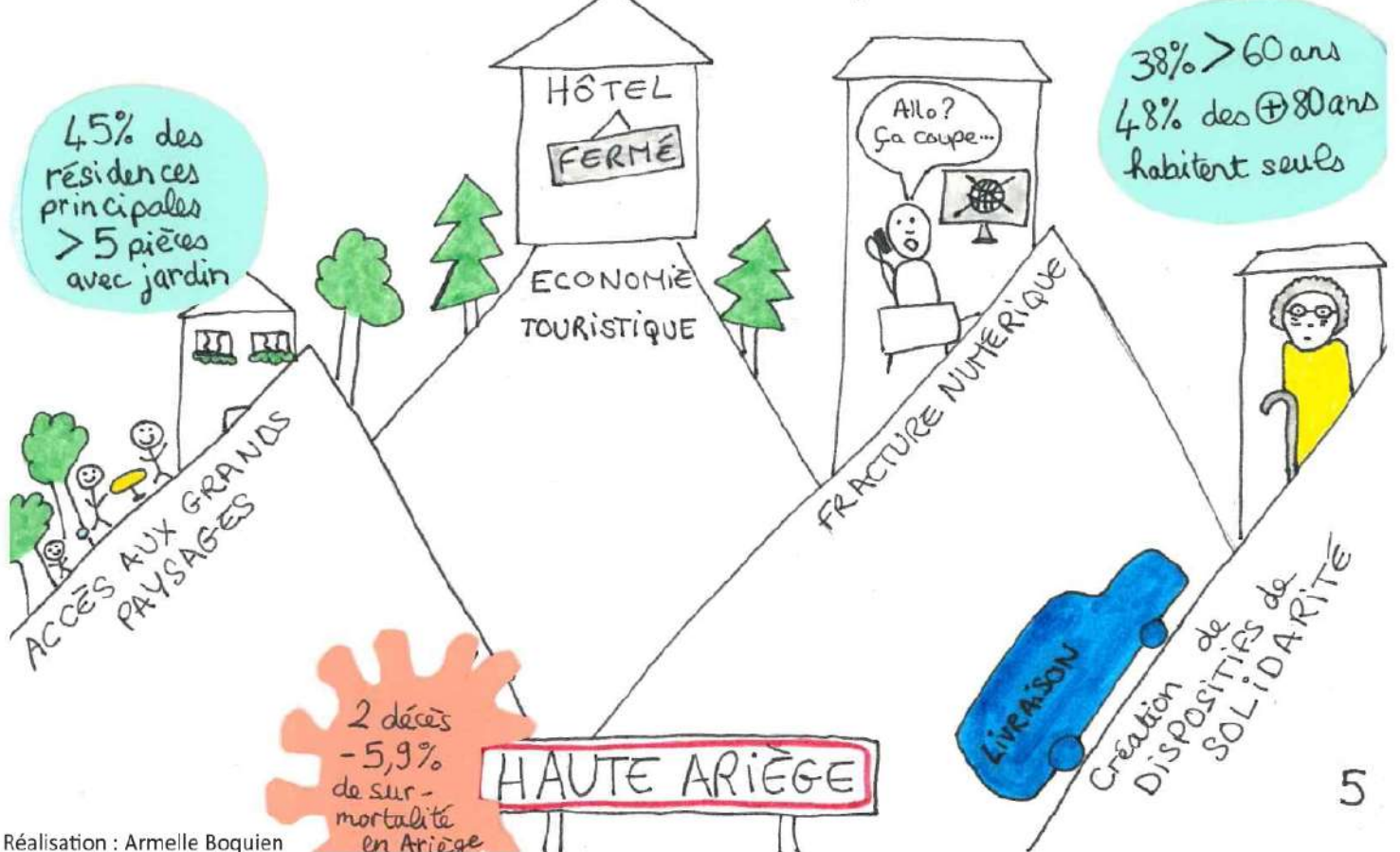
QUE RÉVÈLE LA CRISE DANS LE SCOT DE LA RÉGION DE STRASBOURG ?



QUE REVELE LA CRISE SUR LE TERRITOIRE D'EST ENSEMBLE ?



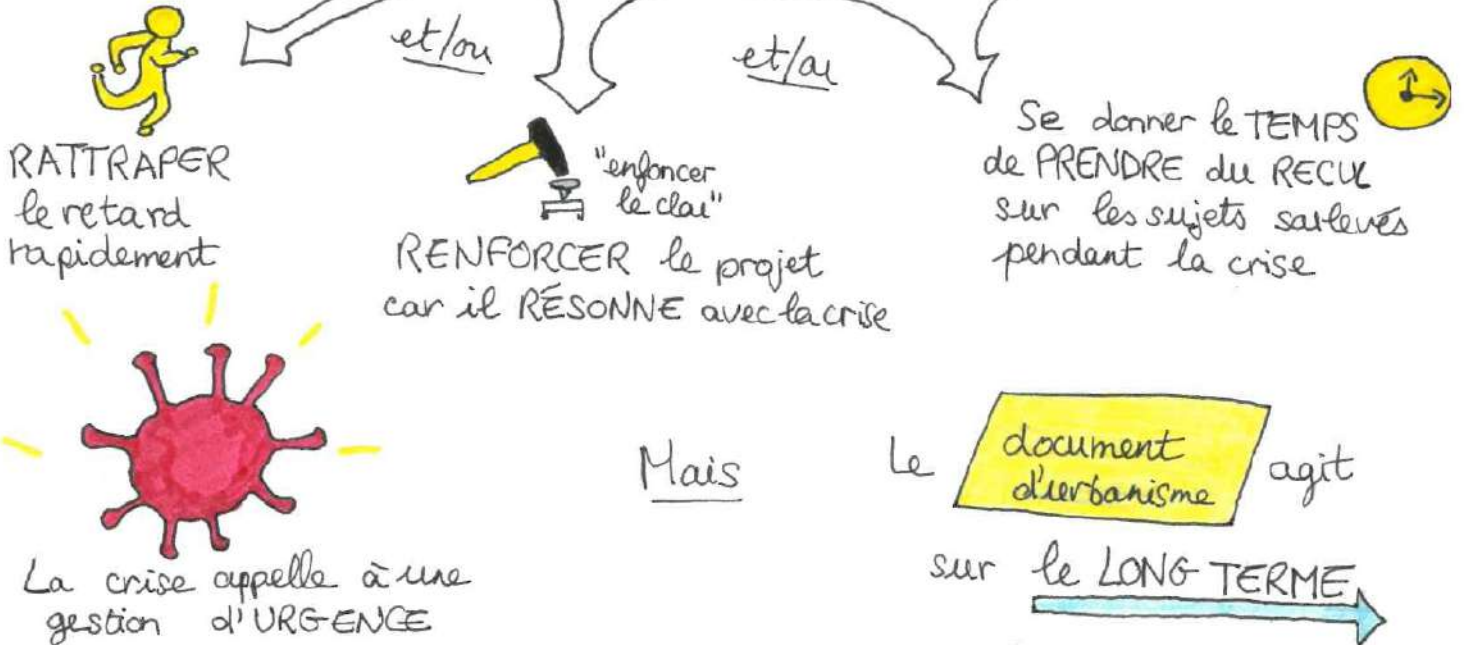
QUE RÉVÈLE LA CRISE SUR LA COMMUNAUTÉ DE COMMUNES DE HAUTE ARIÈGE ?



② Ces questionnements sont renforcés par le REPORT de CALENDRIER et l'attente des ELECTIONS MUNICIPALES



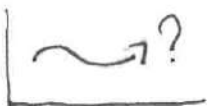
Alors comment va se poursuivre la planification urbaine ?



COMMENT SE POURSUIT LA PLANIFICATION DANS LE SCOT DE LA RÉGION DE STRASBOURG ?

⇒ Le choix de la TRANSITION comme FIL ROUGE est renforcé

Quel impact sur l'ECONOMIE ?



Quel impact du TÉLÉTRAVAIL sur les MOBILITÉS ?



⇒ COORDONNER les RÉSEAUX entre les EPCI pour favoriser les trajets domicile-travail à vélo.

Comment concilier le DÉSIR de NATURE et le ZÉRO ARTIFICIALISATION NETTE ?



⇒ DÉVELOPPER l'accompagnement à la mise en œuvre du SCOT pour les intercommunalités qui n'ont pas l'ingénierie nécessaire ?

COMMENT SE POURSUIT LA PLANIFICATION À Est Ensemble ?

Les objectifs inscrits dans le PLUi permettent DÉJÀ d'apporter une RÉPONSE aux enjeux de la crise :

PLUi Est Ensemble

- Résilience - Santé - Nuisances
- ⊕ d'accès à la nature, qualité urbaine et de l'habitat

Comment MAINTENIR les AMBITIONS dans la mise en œuvre ?



RENFORCEMENT de l'ÉQUIPE PLUi



GOUVERNANCE PARTENARIALE

- Mobilisation des partenaires
- Création de communautés de projet
- Appui financier

Fiches OUTILS de NÉGOCIATION avec les promoteurs

COMMENT SE POURSUIT LA PLANIFICATION SUR LA COMMUNAUTÉ DE COMMUNES DE HAUTE ARIÈGE ?

Allo?
Je viendrai à Toulouse la semaine prochaine

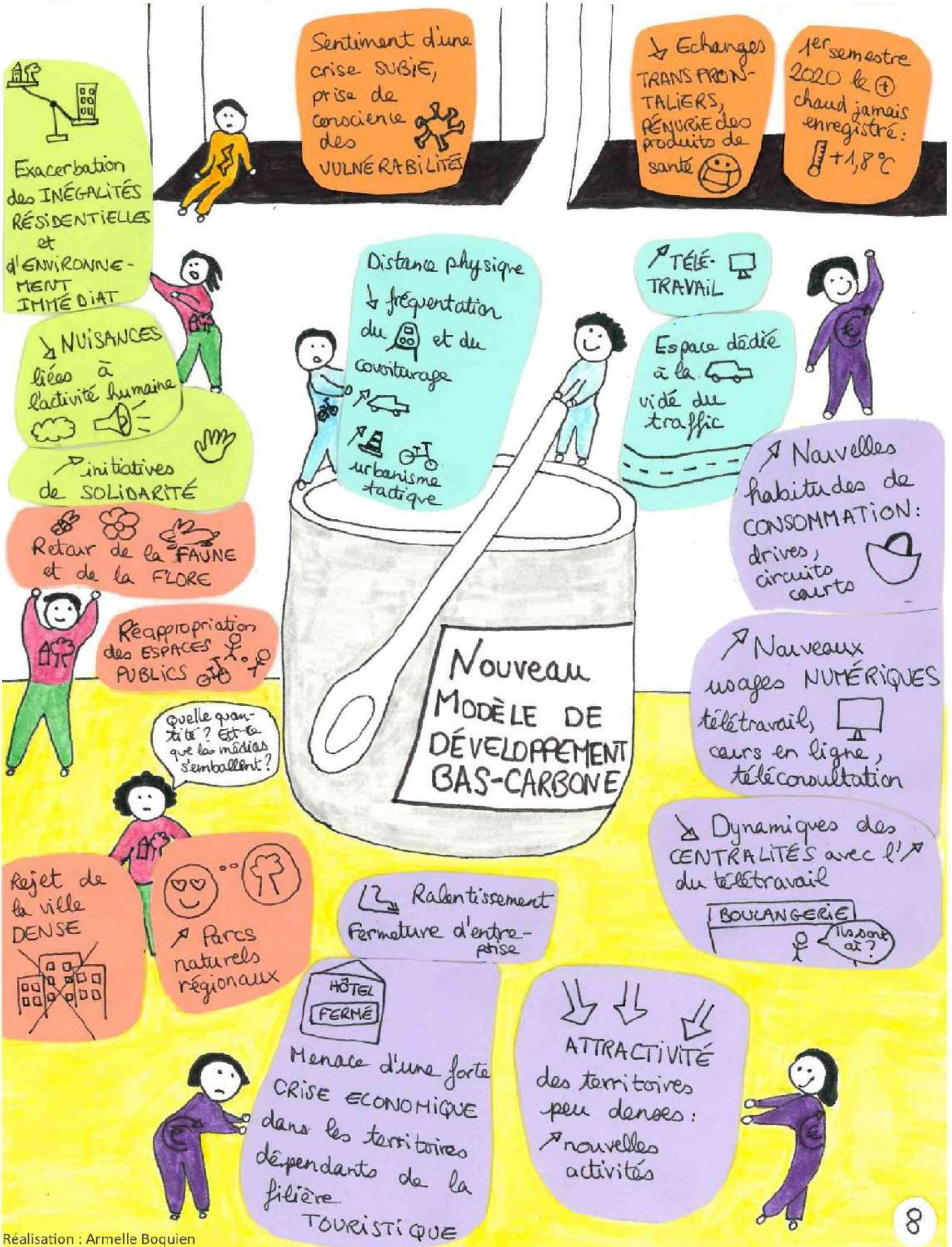
HÔTEL

TOURISME
crise? relance? éco-tourisme?

Développement du TÉLÉTRAVAIL depuis Toulouse?
Comment réduire la FRACTURE NUMÉRIQUE?
Création d'une nouvelle ACTIVITÉ ÉCONOMIQUE sur le territoire?

Renforcer la SOLIDARITÉ avec des services ⊕ adaptés à la population du territoire

③ QUE RÉVÈLE LA CRISE SUR LES PRATIQUES ET LES ASPIRATIONS DES ACTEURS DU TERRITOIRE ?



NOUVEAU MODELE



ORGANISER LA RÉSILIENCE À LA CRISE ÉCOLOGIQUE ET CLIMATIQUE

Anticiper les difficultés d'approvisionnement liées à des crises grâce à une SOBRIÉTÉ conçue en AMONT

↳ sécuriser l'accès aux RESSOURCES et SERVICES élémentaires

↳ Relocaliser la production ALIMENTAIRE

↳ la SUBSIDIARITÉ (SCOT - PLU) entre les échelles et les démarches

DÉVELOPPER UN URBANISME "FAVORABLE À LA SANTÉ"

↳ les nuisances (40°C)

↳ végétaliser

↳ la solidarité

↳ Maillage des EQUIPEMENTS de SANTÉ

AMÉLIORER LA QUALITÉ URBAINE ET DE L'HABITAT

↳ Renover ENERGÉTIQUEMENT

↳ les TIERS-LIEUX

↳ Améliorer la QUALITÉ URBAINE

↳ Maintenir les AMBITIONS malgré les difficultés économiques

ADAPTER LA MOBILITÉ AUX NOUVEAUX BESOINS

↳ l'urbanisme tactique (A, B, C)

↳ la logistique des circuits courts

↳ le DERNIER KM en mode actif

↳ Repenser les DEPLACEMENTS dans le RURAL

ACCOMPAGNER LA RÉORGANISATION DE L'ACTIVITÉ ÉCONOMIQUE

↳ Réorganiser les FINANCEMENTS

↳ d'ÉQUIPEMENTS ÉCONOMIQUES à l'échelle nationale

↳ du télé-travail

↳ DRIVES FERNIERS et BOUTIQUES de PRODUITS LOCAUX

↳ Relocaliser l'INDUSTRIE

↳ les emplois AGRICOLES

↳ Accompagner les entreprises (BTP) fragilisées par la crise dans la mise en oeuvre du ZAN

↳ l'ÉCO-TOURISME

	Sujet renforcé par la crise	Nouveau sujet	Risque à prévoir pour la transition écologique
Résilience à la crise écologique et climatique :	<p>Prévoir des actions de sobriété en amont et en concertation pour traverser les crises en ayant moins le sentiment de les subir</p> <p>Décentraliser les compétences, rôle essentiel des collectivités locales</p> <p>Maintenir les objectifs qualitatifs malgré les difficultés économiques</p>	<p>Sécuriser l'accès aux ressources et services élémentaires (eau, électricité, collecte des déchets, alimentation, logistique de proximité, soins médicaux, éducation)</p> <p>Améliorer l'articulation des échelles (SRADDET, SCoT, PLUi) pour faciliter une vision systémique des risques</p>	<p>Difficultés à maintenir les objectifs qualitatifs face à des difficultés d'équilibre économique des projets</p>
Nature, nuisances & santé :	<p>Favoriser un urbanisme favorable à la santé (OMS) : prise en compte des nuisances (air, bruit, îlots de chaleur urbain)</p> <p>Végétaliser l'espace urbain (gestion de l'eau)</p> <p>Favoriser les projets de Parcs Naturels Régionaux</p> <p>Créer des espaces publics de qualité</p> <p>Améliorer l'offre en équipements de santé</p>	<p>Réduire les inégalités de vulnérabilité de santé selon le cumul de nuisances</p> <p>Favoriser la gestion différenciée des espaces verts</p> <p>Réduire l'inégalité d'accès à la téléconsultation</p>	<p>Difficulté à économiser le foncier face à un regain d'intérêt pour l'habitat individuel avec jardin</p> <p>Reprise d'activité accélérée qui augmente les nuisances</p>
Qualité de l'habitat, équipements, infrastructures :	<p>Améliorer la qualité urbaine et de l'habitat</p> <p>Rénover énergétiquement les logements</p> <p>Développer les tiers-lieux pour le télétravail et le co-working (moins d'isolement et meilleure connectivité)</p>	<p>S'adapter aux nouveaux usages du numérique : enseignement, télétravail qui impactent les déplacements et les centralités</p> <p>Mettre en œuvre la rénovation énergétique dans tous les territoires</p> <p>Respecter le patrimoine architectural de la reconstruction</p>	<p>Impacts du télétravail sur l'économie des centralités (moins de travailleurs présents)</p> <p>Inégalités de possibilité de télétravail face à la fracture numérique</p>
Mobilités :	<p>Développer les modes actifs</p> <p>Réduire les nuisances du transport routier (bruit, pollution atmosphérique)</p>	<p>Développer l'« urbanisme tactique », expérimenter, évaluer, faire évoluer et pérenniser.</p> <p>Agilité de l'urbanisme pour s'adapter en fonction des besoins quotidiens</p> <p>Repenser les déplacements dans les territoires ruraux (défi de la transition)</p>	<p>Les gestes barrières freins à la mobilité éco-responsable (covoiturage)</p> <p>Désaffectation des transports en commun : impact financier et report automobile</p>
Economie, commerces, alimentation :	<p>Relocaliser les productions alimentaires</p> <p>Développer la logistique en circuit-court</p> <p>Encourager l'appropriation de la ville et de sa production par les habitants (dans la continuité des initiatives citoyennes créées pendant la crise)</p>	<p>Favoriser la logistique du dernier km en mode actif</p> <p>Développer le tourisme vert ?</p> <p>Encourager le développement des drives fermiers et les boutiques de produits locaux</p> <p>Relocaliser l'économie dans les territoires ? Sous quelle forme ?</p> <p>Fermeture des frontières, limitation des échanges transfrontaliers ?</p>	<p>Crise économique : perte d'emploi (tourisme), départs du territoire vers la ville</p>