



RÉPUBLIQUE
FRANÇAISE

*Liberté
Égalité
Fraternité*

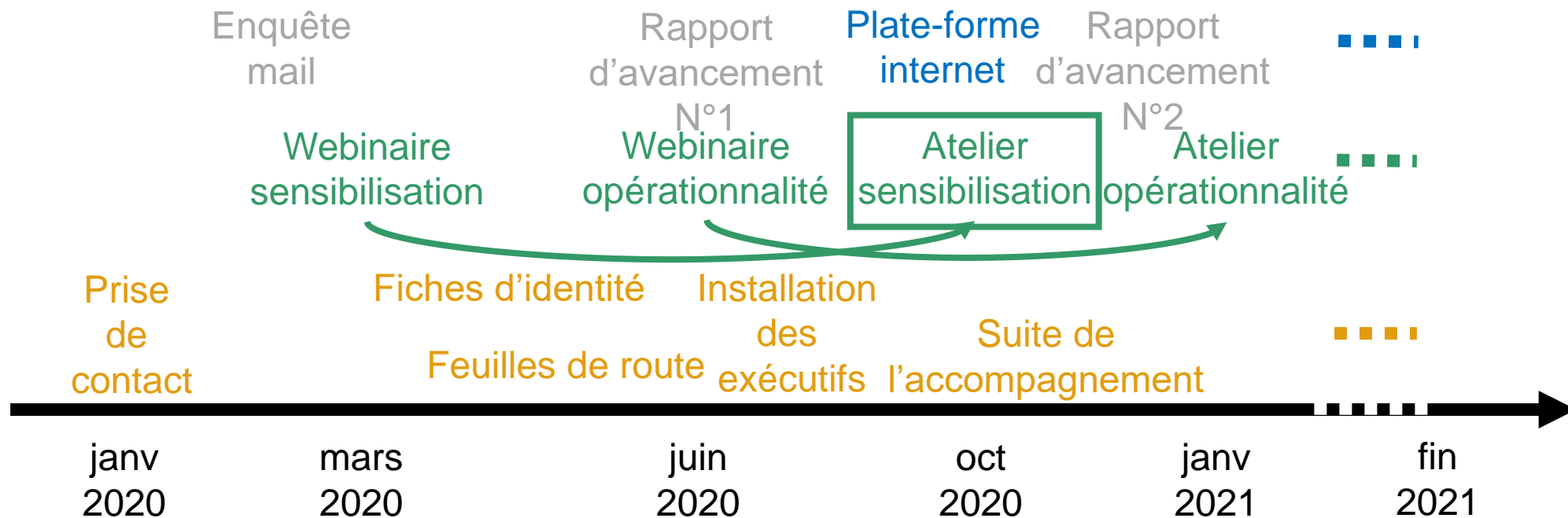


Atelier « sensibilisation aux enjeux de transition dans les démarches de PLU(i) et SCoT »

Expérimentation Planification Bas Carbone

Introduction

Avancement de l'expérimentation



Premiers résultats

Rapport d'avancement n°1 – juin 2020 :

- Feuilles de route et fiches d'identité des 10 lauréats
- Analyse croisée de l'accompagnement proposé
- Bilan et perspectives pour l'accompagnement collectif

3 grilles de lecture pour appréhender la diversité des chemins de transition empruntés par les territoires lauréats

1) 7 objectifs de transition visés

Vers où souhaite aller le territoire à travers l'accompagnement de l'expérimentation ?

2) 29 leviers de transition mobilisables

Sur quels objets le territoire souhaite-t-il agir à travers l'expérimentation ?

3) 6 conditions de réussite / difficultés

Sur quels éléments d'organisation locale le territoire souhaite-t-il agir dans le cadre de l'expérimentation ?

Fiche d'identité PLUi CC4B Sud Charente(16)

Commune Intercommunauté 20085 hab. 40 communes
Syndicat mixte, PETR

Prescription → Délib. PAO → Arrêt → Approbation → Mise en œuvre → Révision

Démarches territoriales: PCAET en cours, TEPOS², OPAH¹, de transition

« Sur notre territoire, la mise en œuvre opérationnelle du programme TEPOS montre chaque jour l'intérêt de traduire les objectifs en matière de transition énergétique et écologique dans l'urbanisme et l'aménagement du territoire »

Nos enjeux

- ★ Développement des énergies renouvelables
- ★ Adaptation au changement climatique (notamment ressource en eau, vague de chaleur, inondations, feux de forêt)
- ★ Préservation du cadre de vie
- ★ Faire du PCAET et du PLUi, de véritables outils articulés au service de la transition énergétique et climatique

Acteurs du territoire

- Région, département, chambres consulaires, services de l'Etat, collectivités voisines
- ADEME Nouvelle-Aquitaine
- Distributeurs d'énergie, gestionnaires de réseaux
- Réseau TEPOS de Nouvelle-Aquitaine
- Structures expertes (CRER, CAUE, SEM territoires Charente, etc.)
- Citoyens pour participer à l'élaboration du PCAET.

Qui sommes-nous ?

Un territoire rural avec une ville-centre, Barbezieux, et des pôles secondaires et historiques.
Sa localisation, proche d'Angoulême et à 1h de Bordeaux, constitue tout à la fois un atout pour son développement économique et résidentiel et une contrainte en termes écologique et énergétique.
L'enjeu majeur de l'élaboration du projet de territoire de développement durable et de l'articulation des PLUi et PCAET consiste en la conjugaison de la préservation du cadre de vie et du développement du territoire, en incluant l'adaptation au changement climatique.

Nos objectifs Bas Carbone

Le PCAET approuvé en 2020 impose :

- Une baisse de 26,4% des GES d'ici 2030 et de 65,2% en 2050, par rapport à 2017.

L'accompagnement

Les besoins identifiés et axes d'accompagnement

Médiation sur mise en œuvre / Appropriation des règles
Appui articulations avec d'autres démarches

Sensibilisation - concertation - gouvernance 100
50
0

Apport méthodologique général (aide à la rédaction)
Apport méthodologique thématique (aide à la rédaction)

« Sensibiliser les élus. Proposer des possibilités d'intégration dans les OAP des enjeux suivants »

- Énergies renouvelables
- Adaptation au changement climatique

Expérimentation « Planification Bas Carbone » 2019 - 2021

ADEME CEREMA

Premiers résultats

Webinaire du 26 mars 2020 : en préparation du présent atelier
« SENSIBILISATION »

Webinaire du 25 juin 2020 : en préparation de l'atelier prévue en
janvier 2021 « OPERATIONNALITE »

Livrables à retrouver sur
<https://www.experimentationsurbaines.ademe.fr/index.php/planification/>

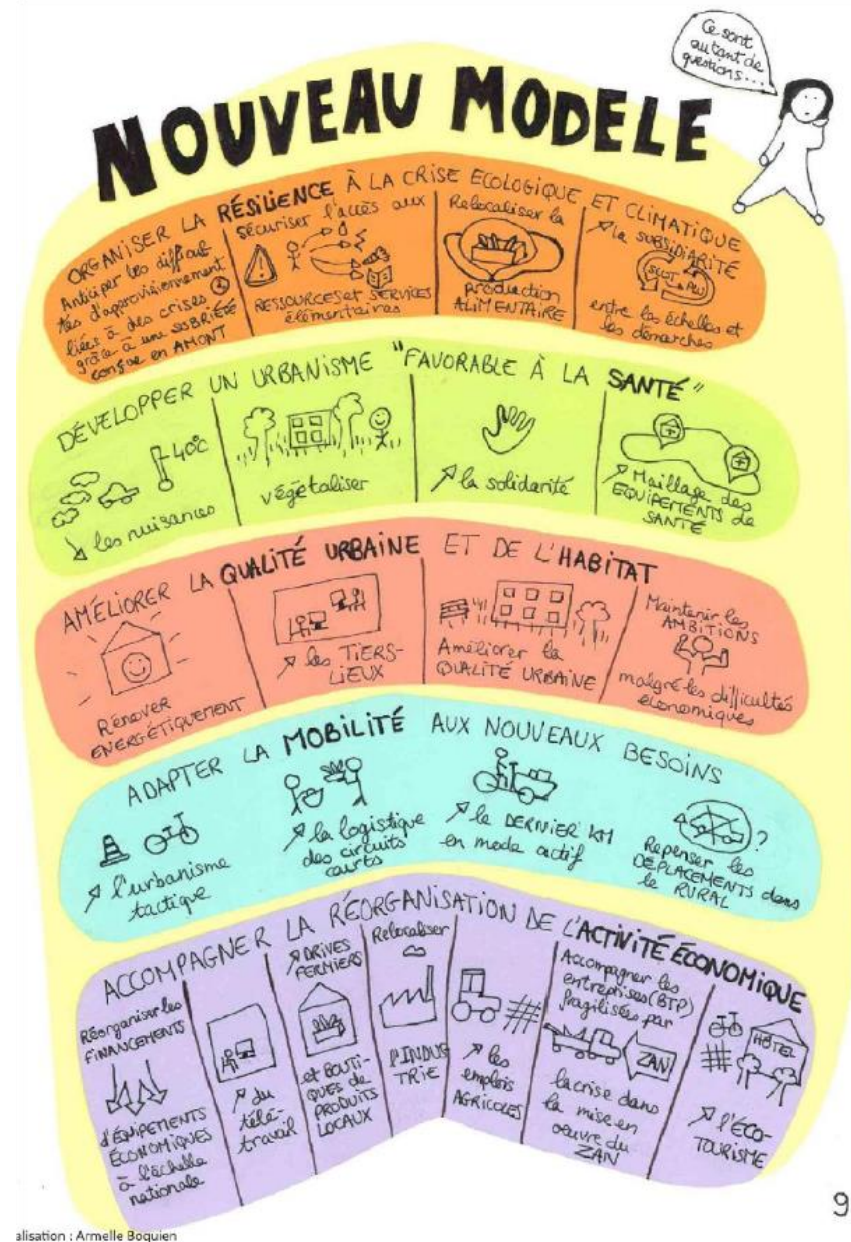


Illustration : Armelle Boquien

Ordre du jour

09h45 – 10h00 - Introduction/ ADEME et Cerema : Premiers résultats disponibles et suites des productions

1. 10h00 – 10h30 - Quels **rôles** du PLU(i) / SCoT dans la transition Bas carbone? (Débat en plénière)
2. 10h30 – 11h30 - **Sensibilisation à la transition Bas Carbone dans le PLU(i) / SCoT : Quels problèmes, quelles solutions ?** (Production collective en petits groupes)
3. 11h30 – 12h30 - **Outils** pour sensibiliser ET traduire des objectifs bas carbone dans le PLU(i) / SCoT (Présentation et appropriation)

12h30 – 14h00 Déjeuner en commun

4. 14h00 – 14h30 - Que peut-on faire d'**extraordinaire** pour sensibiliser à la transition Bas Carbone dans la démarche de document d'urbanisme ? (Recherche d'idées collective en plénière)
5. 14h30 – 15h45 - Quels **bénéfices** la transition Bas Carbone dans le PLU(i) / SCoT peut-elle apporter sur les territoires ? (Production collective en petits groupes)
6. 15h45 – 16h15 - **Synthèse** collective et suites de la journée (Présentation et échanges)

1. Quels rôles du PLU(i)/SCoT dans la transition Bas Carbone ?

Débat Brise Glace

« Le document d'urbanisme n'est pas le bon outil pour mettre en œuvre la transition Bas Carbone »

D'ACCORD



PAS D'ACCORD

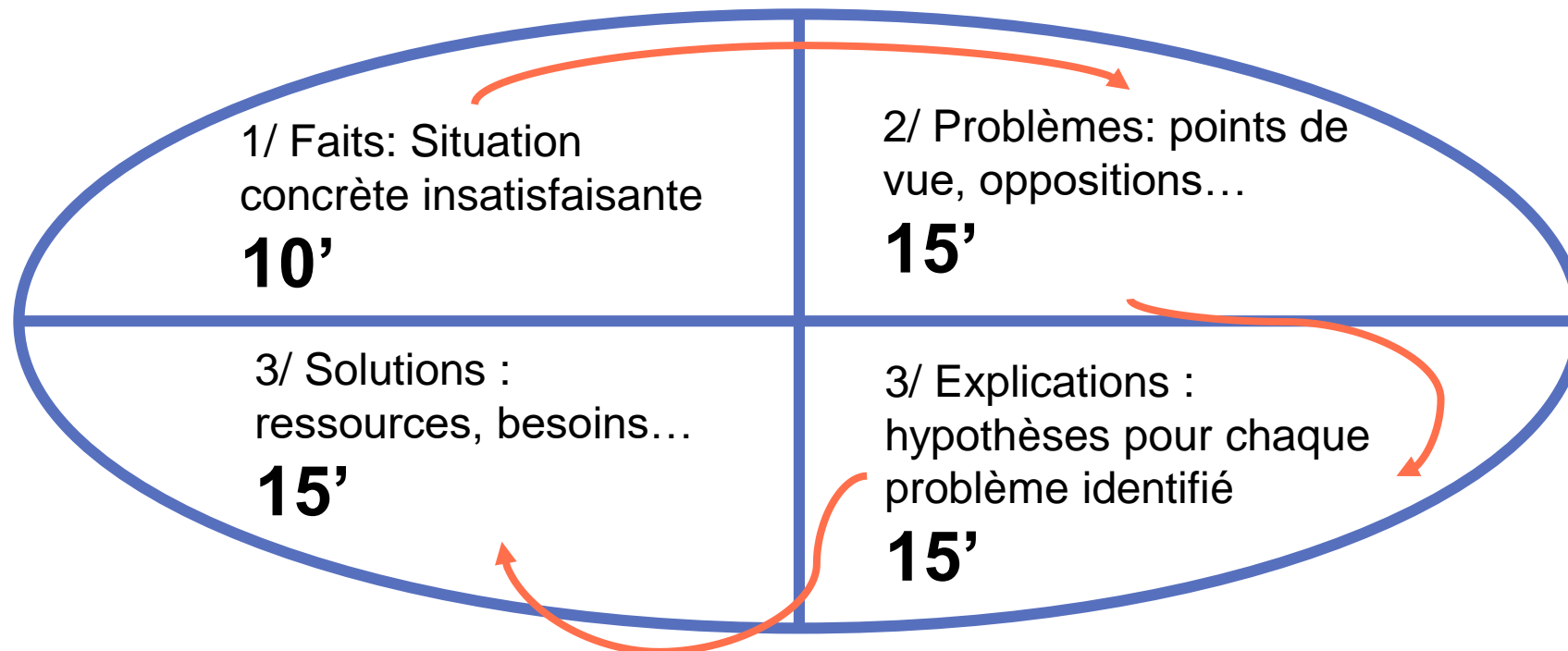


2. Sensibilisation à la transition dans les documents d'urbanisme : quels problèmes, quelles solutions ?

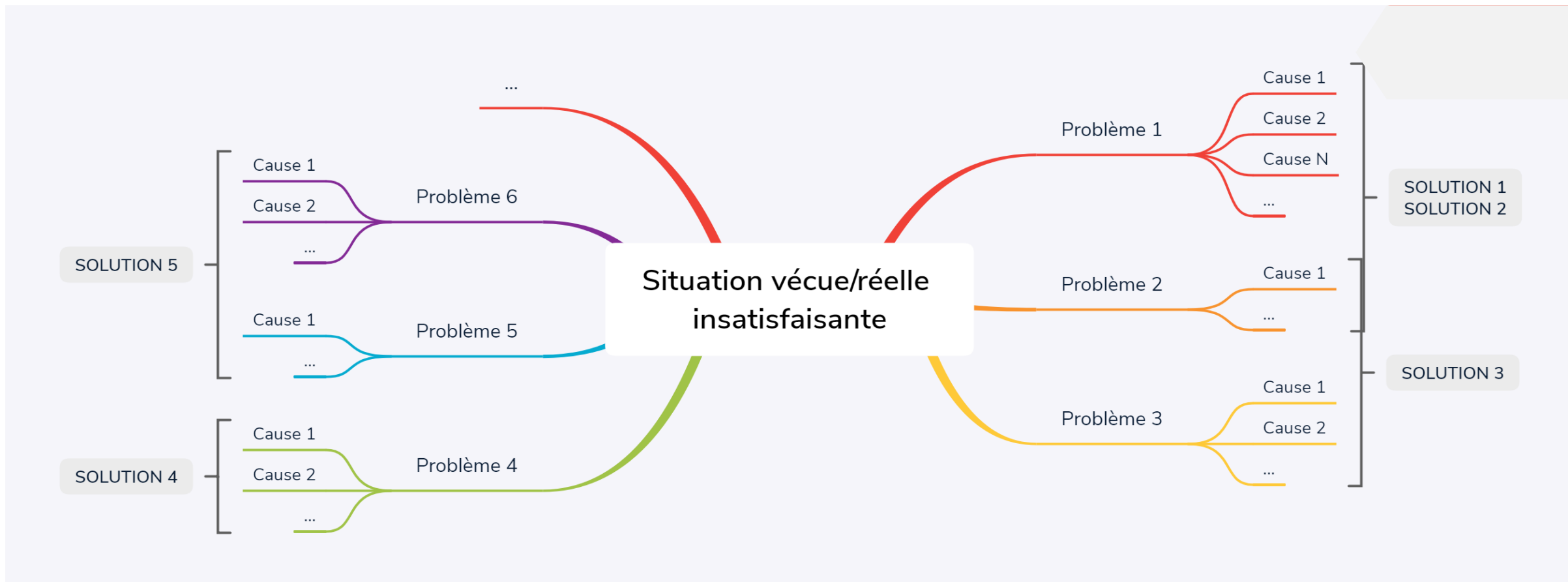
Pour sensibiliser à la transition Bas carbone dans vos PLU(i)/SCoT : quelles sont vos situations insatisfaisantes ?

5' choix de

- situation concrète insatisfaisante
- scribe



Pour sensibiliser aux enjeux de transition Bas carbone dans vos démarches de PLU(i)/ScoT, quels sont vos problèmes ?



3. Outils pour sensibiliser et traduire les objectifs Bas carbone dans le PLU(i) / SCoT



Présentation des Outils

AEU2 présenté par Anne-Sophie Pecquet (Dieppe Pays Normand), Valérie Parrington (Veraligne Architecture), Jean-Marc Gohier (ADEME Normandie) - distanciel

Jeu ASCENS présenté par Elsa Richard (Auxilia) - distanciel

La Fresque de la Ville présentée par Sylvain Grisot et Frédérique Triballeau (Dixit.net)

Clim'urba présenté par François Pierron (Cerema)

GES-URBA présenté par Valérie Potier (Cerema)

Jeu « concertation dans les documents d'urbanisme » présenté par Armelle Boquien (Cerema)

Appropriation des outils présentés

OUTIL PRÉSENTÉ QUE J'AIMERAIS UTILISER :

Quand l'utiliseriez-vous ?



De quoi auriez-vous besoin pour l'utiliser ?

- Formation collective
- Accompagnement individuel
- Documentation
-
-

Pourquoi choisiriez-vous cet outil ?

Pour faire quoi ?

Avec qui ?

4. Que peut-on faire d'extraordinaire pour sensibiliser dans le PLU(i)/ SCoT ?

Challenge : l'idée la plus extraordinaire pour sensibiliser aux enjeux de transition dans une démarche de document d'urbanisme

- Etape 1 : Réflexion personnelle - **1** min
- Etape 2 : Réflexion avec votre voisin – **2** min ; choisissez deux idées extraordinaires
- Etape 3 : Réflexion avec votre groupe – **4** min ; choisissez 2 idées
- Etape 4 : Chaque groupe de 4 énonce ses deux idées extraordinaires – environ **15** min
- Etape 5 : Vote à main levée sur l'idée la plus extraordinaire



Extraits de formes architecturales et urbaines imaginées par les enfants



BD SCoT des Rives du Rhône

5. Quels bénéfices la transition Bas Carbone dans les PLU(i) / SCoT peut-elle apporter pour les territoires ?

Quels leviers d'urbanisme Bas Carbone pour répondre aux problèmes concrets des territoires ?

PROBLÈME CONCRET :

Description du problème *(préciser le périmètre et le contexte territorial)*

- **3'** réflexion personnelle
- **3'** par personne : exposer clairement les faits $4 \times 3 = 12 \text{ min}$
- Exemple : « des embouteillages devant les écoles »

Orientations de politiques publiques Bas Carbone (climat et énergie) à formuler pour résoudre le problème

15' : Exemple « favoriser les offres de transport alternatives à la voiture particulière » (levier H Clim'urba)

Co-bénéfices / Autres problèmes traités par ces leviers

10' : quels autres problèmes ces leviers résolvent ?
Exemple : améliorer la fréquentation des commerces

Leviers des documents d'urbanisme à intégrer dans les pièces du SCoT ou PLU(i)

15' : Exemple : « développer les modes actifs » (levier H3 Clim'urba), ou levier réglementaire spécifique PLU(i)

6. Synthèse collective des échanges et suites



**RÉPUBLIQUE
FRANÇAISE**

*Liberté
Égalité
Fraternité*



Merci à tous pour votre participation !

Retrouvez les résultats de l'expérimentation sur le site internet de l'ADEME :
<https://www.experimentationsurbaines.ademe.fr/index.php/planification/>

Echangez avec la communauté, posez vos questions, entamez un débat... écrivez à :
planificationbas carbone@cerema.fr

Pilotage ADEME : Emmanuel Thibier et Natacha Monnet
Prestation Cerema : Florence Bordère et Laëtizia Boithias

