

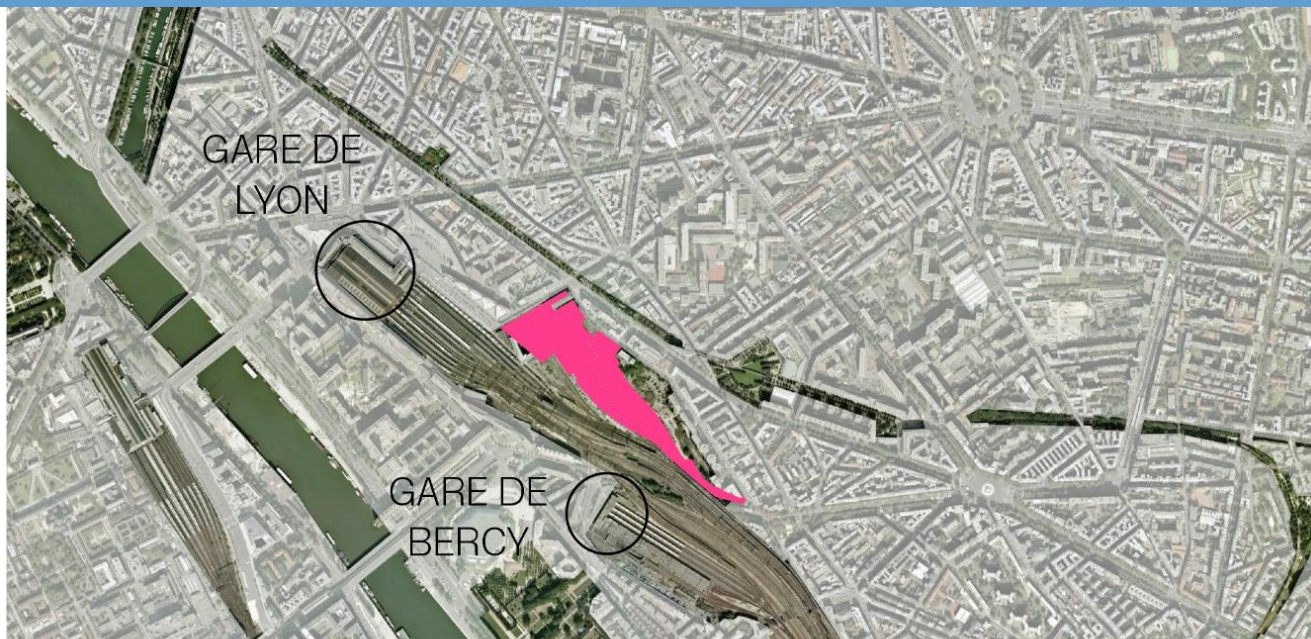
AMO DE QUARTIERS À ÉNERGIE POSITIVE ET FAIBLE IMPACT CARBONE

Projet urbain Les Messageries

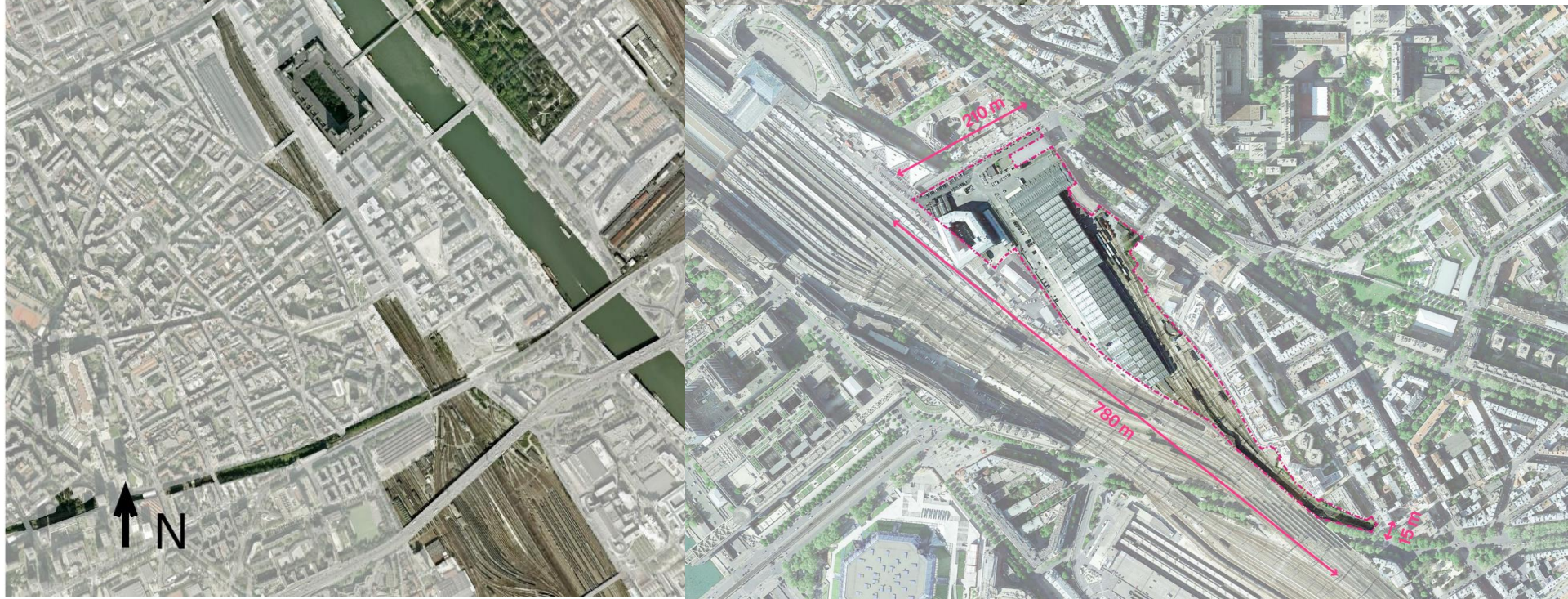
Gare de Lyon – Daumesnil Paris 12^e

ESPACES
FERROVIAIRES





Un projet qui rend 6,2 ha à la ville



Aujourd'hui, un site déconnecté de la ville, artificialisé et minéral à 70%
 Demain, un nouveau quartier mixte, re connecté à l'existant et végétalisé à 50%



Surface totale (ha)	6,2
Surface pleine terre	13 500
SDP (m ²)	110 000

110 000 m² sdp:
 ■ 90 000 m² de programme neuf
 ■ 20 000 m² de réhabilitation /
 reconstitution



dont 3h d'espaces
 publics
 dont 1 jardin ha



Environ 600
Logements
 44 000 m²



44 000 m²
 d'activités
 tertiaires



1 école et
 1 crèche
 3500 m²



commerces
 de proximité
 3000 m²



Nouveau Centre
 d'avitaillement et
 E.L.U
 9600 m²



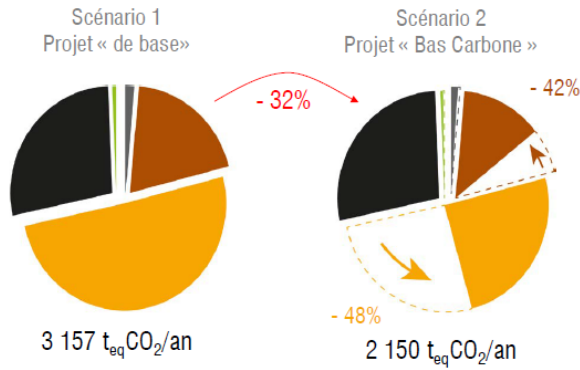
Un **programme**
innovant dans les
 anciennes halles
 6800 m²

Un quartier bas carbone

La recherche de la performance carbone

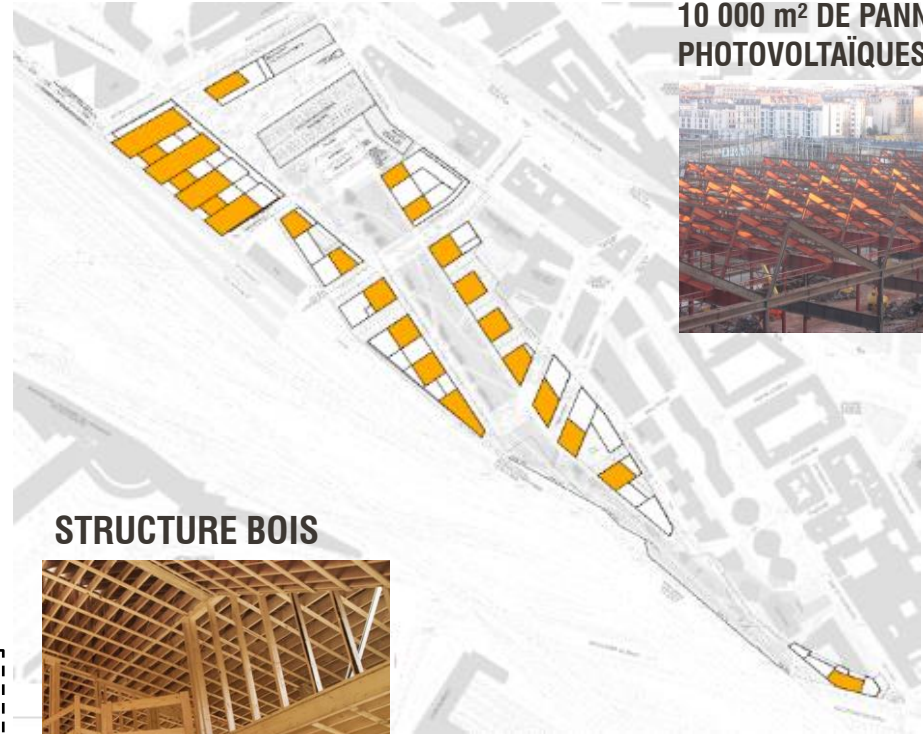
- Enjeux :**
- Réduire les émissions liées à la construction des bâtiments
 - Réduire les émissions liées aux consommations énergétiques

- L'objectif de Gare de Lyon-Daumesnil :**
- Une diminution de 30% des émissions Bas Carbone (par rapport à un scénario de base)
 - S'inscrire dans les objectifs du Plan Climat de la Ville de Paris : zéro carbone et 100% EnR



Hypothèses :

- Constructions béton, acier
 - RT 2012
 - Approvisionnement gaz
 - Démolition complète de la Halle
 - Parts modales actuelles du 12^e arrondissement
- Changement d'occupation du sol
 - Construction
 - Consommation énergétique des bâtiments
 - Déplacements
 - Entretien espaces verts et conso éclairage



10 000 m² DE PANNEAUX PHOTOVOLTAÏQUES



STRUCTURE BOIS



- 30% émissions CO2
- Réutilisation de la Halle
- Structure bois
- Bâtiments E3C1
- Réseau CPCU
- Mix EnR 50%

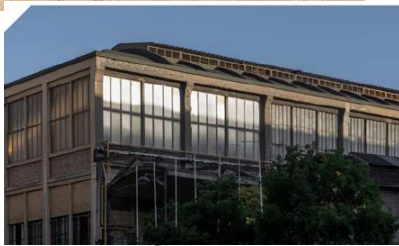
RACCORDEMENT AU RÉSEAU DE CHALEUR URBAIN



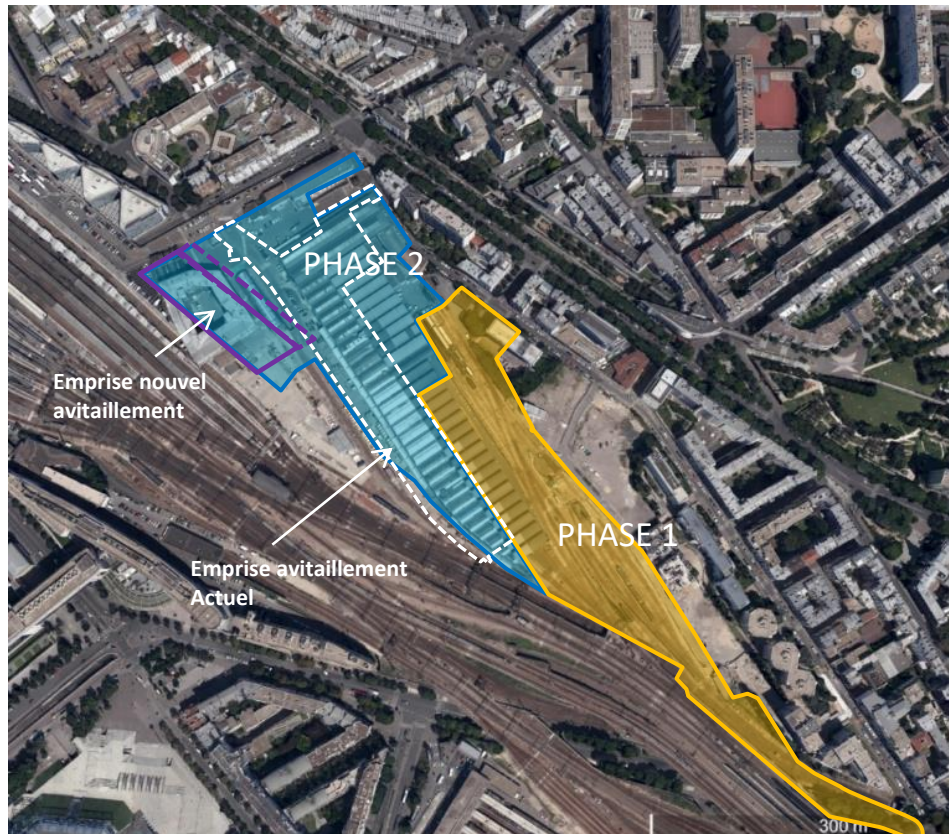
80% DES TERRES ET MATERIAUX DE DEMOLITION REUTILISES SUR SITE



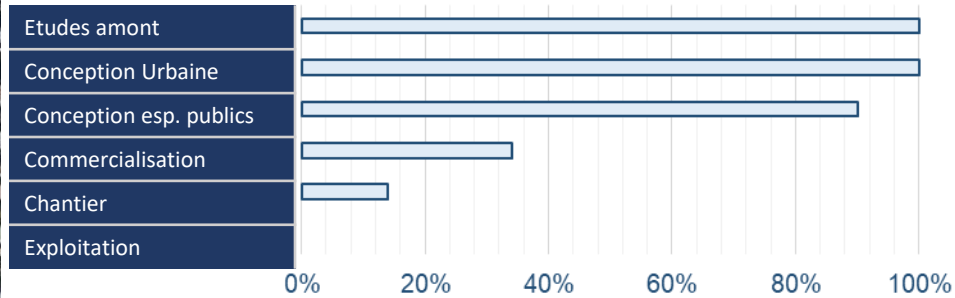
7 000 m²
de halles réhabilitées



Calendrier prévisionnel de l'opération



PHASE 1



PHASE 2

