

Et si un parking redevenait une place de village ?



Les Expé URBA Santé un dispositif de :



et avec le soutien de :

Expérimentation de réaménagement de la place Pasteur

Pourquoi agir ?

Porteur de projet

La ville de La Mure est une petite centralité de moyenne montagne de 5 000 habitants au sud de Grenoble sur le plateau matheysin.

Enjeux UFS pour le porteur et son territoire

Pour la ville de la Mure l'enjeu est d'accompagner la revitalisation du centre-ville en créant une place de ville centrale qui répond aux attentes des usagers.

Pour cela, la ville a décidé d'expérimenter des aménagements sur la place centrale qui a une fonction de parking.

Les experts urba santé ont permis d'évaluer les impacts du projet et proposer une solution pour faire sortir le projet de la phase expérimentation.

Facteurs de réussite identifiés

- Une volonté politique de se lancer dans le projet malgré les réticences de certains usagers.
- Une capacité d'écoute et d'adaptation du projet en fonction des retours.
- Un projet qui perdure dans le temps pour se laisser le temps d'observer et d'améliorer.
- Une planification d'un projet pérenne pour sortir du « temporaire ».

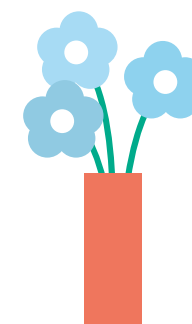
Région Auvergne-Rhône-Alpes
département de l'Isère (38)

Bénéficiaire
Ville de la Mure



Chiffres clés
2000 votes collectés pour
une ville de 5000 habitants
= 40% de votants

Coach
Arnaud WINK
(Itinéraire Bis)



L'Expé en détails

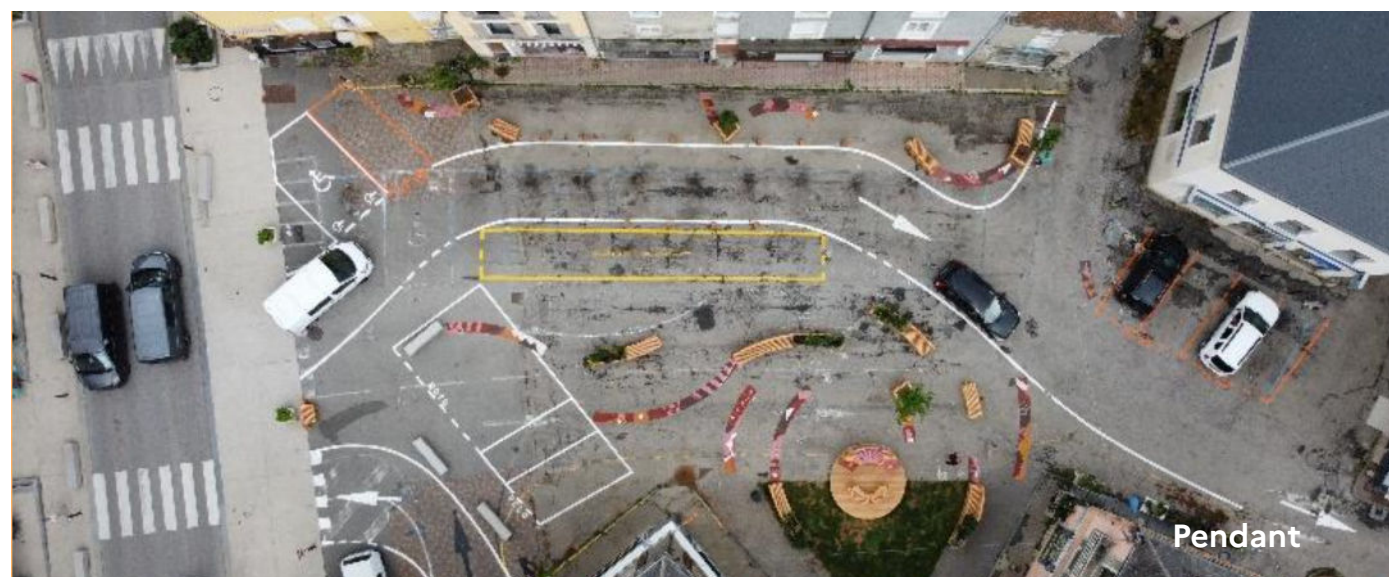
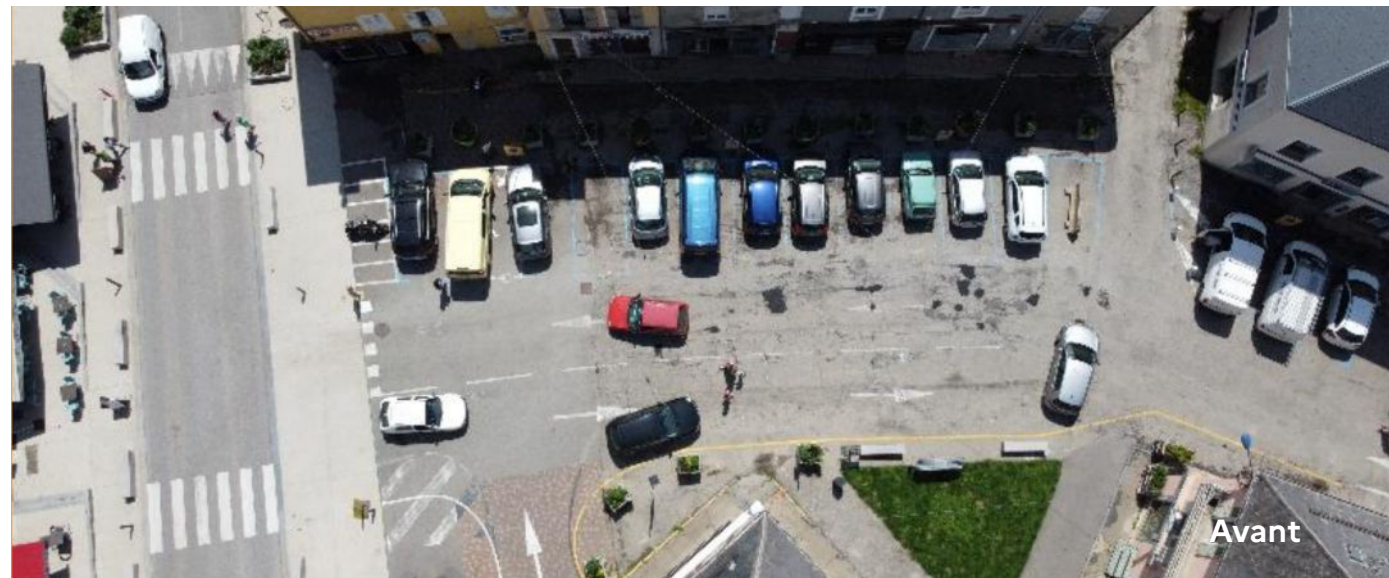
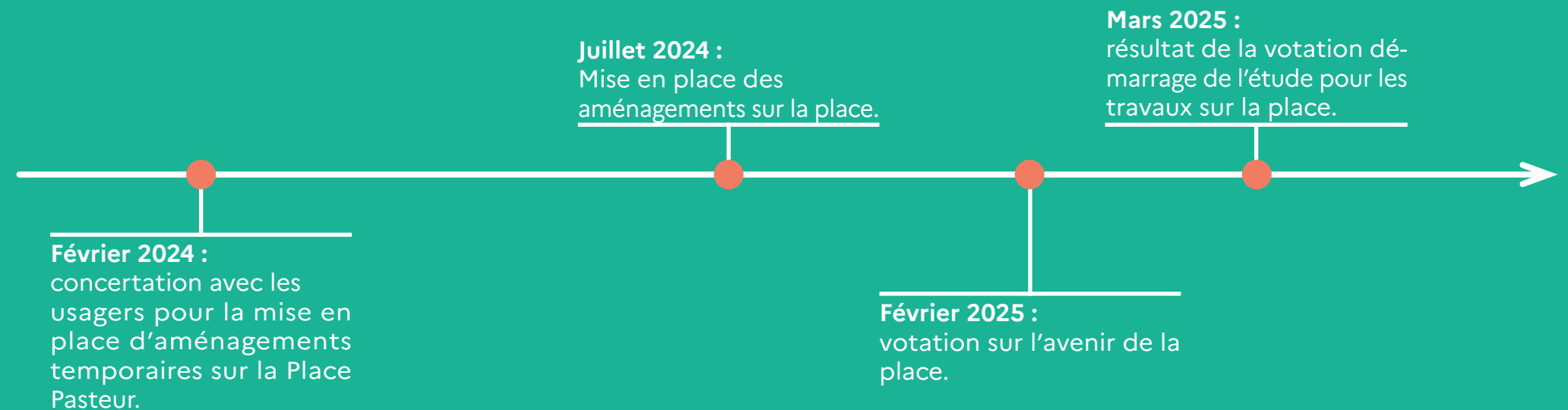
Un 1er test grandeur nature

Le projet de revitalisation du centre-ville de la Mure reposait sur deux grandes étapes :

- Tester une première version de la piétonisation de la place, sur la base d'un aménagement temporaire.
- Pérenniser l'aménagement, en s'aidant des retours usagers pour améliorer sa conception.

La 1ère étape a eu lieu à l'été 2024. Les photos ci-dessous montrent l'aménagement temporaire réalisé, qui impliquait la suppression de plusieurs places de stationnement au profit de tables, bancs, et éléments de nature. Malheureusement, les commerçants se sont vite opposés à sa future pérennisation. Le projet est alors passé par une phase complexe et la possibilité de tout arrêter a même été évoquée par les élus...

LES GRANDES ÉTAPES DE L'EXPÉ



Les Expé URBA SanTé, et notamment via Julien, le coach spécialisé en « concertation / communication » sont alors venus en appui : comment débloquer la situation ? Comment redonner une chance au projet et rallier les usagers ? L'idée d'une votation est alors née. Mais pour qu'elle ait du succès, il fallait qu'elle soit associée à une animation dynamique et chaleureuse.

“ Il ne faut pas avoir peur de tester des aménagements, les améliorer en écoutant les retours des utilisateurs en se laissant le temps pour évaluer les changements. Permettre aux utilisateurs d'avoir un impact sur la décision finale est un bon moyen de sortir de l'immobilisme. ”

Valentin COLLE

Chef de projet "Petites Villes de Demain"

POUR EN SAVOIR PLUS

<https://experimentationsurbaines.ademe.fr/sante/>

Groupe LinkedIn : [Expé URBA SanTé](#)

www.lamure.fr

CONTACTS

Valentin COLLE

Tél : 06 34 86 47 74

valentin.colle@mairidelamure.fr

ADEME Service Aménagement des Villes et des Territoires
ariane.rozo@ademe.fr

POINT FORT
DE L'EXPÉ

Votation place Pasteur

En février 2025, la mairie a acté l'organisation d'une votation. En prenant compte les retours des aménagements mis en place lors de l'expérimentation, trois scénarios ont été proposés à un vote ouvert à tous.

Le lancement officiel de la votation a été accompagné par la mise en place d'un stand mobile. L'animateur et pilote du projet a pu sensibiliser sur les enjeux de santé, expliquer dans le détail les trois scénarii proposés à la votation, et des animations étaient proposées pour apporter la convivialité nécessaire. En parallèle, une plateforme internet très ergonomique a été mise en place pour collecter les votes.

La votation a duré un mois et la mobilisation a été excellente : 2300 personnes ont participé en ligne ou en présentiels sur le stand du marché, ce qui correspond à environ 40% de la population de la ville.



Votez pour l'avenir de la PLACE PASTEUR !

TOUT LE MOIS DE FÉVRIER

C'est à vous de choisir !

3 hypothèses, 1 seule décision.

A B C

Scénario B ÉQUILIBRE

Un mélange d'espace vert et de convivialité
Aménagement 40% d'espaces végétalisés
Infrastructure : Une fontaine au sol pour dynamiser l'espace.
Aspect pratique : Conception d'une place conviviale idéale pour les rencontres et les événements locaux.

Trouvez l'équilibre entre nature et vie urbaine !

Scénario A PRATIQUE

Une place fonctionnelle et accessible à tous
Aménagement 20% d'espaces végétalisés
Infrastructure : Trottoirs élargis pour faciliter l'accès des piétons.
Aspect pratique : Maintien d'une grande capacité de stationnement.

Choisissez une solution pratique et fonctionnelle !

Scénario C OASIS URBAINE

Une place dédiée aux piétons et à la détente
Aménagement 60% d'espaces végétalisés
Infrastructure : Une grande fontaine au sol, symbole de convivialité.
Aspect pratique : Un espace exclusivement piéton, parfait pour les marchés, concerts et moments de détente.

Transformez la Place Pasteur en un véritable havre de paix !

Les résultats serrés entre les scénarios A et B, ont encouragé la municipalité à élaborer un scénario de compromis représentant une avancée importante pour la santé et le bien-être. Ainsi, prochainement, la Place Pasteur accueillera une fontaine au sol, des espaces végétalisés, du mobilier urbain, des arceaux vélos, et un espace d'informations numériques. La place de la voiture a aussi été repensée avec une délocalisation du stationnement livraison qui devrait engendrer une réduction des pollutions (air et bruit).