

# Et si l'école de demain rimait avec bien-être et santé pour les petits, les grands, les animaux, les plantes ?



Les Expé URBA SanTé un dispositif de :



et avec le soutien de :



## Pourquoi agir ?

### Porteur de projet

Pont de l'Arche est une ville de 4 200 habitants dans l'Eure (27), lauréate du dispositif "Petites Villes de Demain" en partenariat avec l'agglomération Seine-Eure et labellisée "Territoire Engagé pour la Nature". L'Agenda 2030 et ses 17 objectifs de développement durable constitue le cadre de référence dans lequel l'équipe municipale inscrit son programme politique.

### Enjeux UFS pour le porteur et son territoire

À Pont de l'Arche, un projet d'urbanisme favorable à la santé (UFS) tient particulièrement à cœur : la rénovation globale de l'école élémentaire - cours, bâtis et abords puisqu'une restructuration de l'axe routier devant l'école est prévue.

La santé des usagers et de la biodiversité sont au cœur du projet avec un volet essentiel de co-conception impliquant particulièrement les enfants. Une assistance à maîtrise d'ouvrage composée de deux partenaires a été recrutée : les Cocottes urbaines, un bureau d'études pour les cours, la co-conception avec les enfants, les adultes et le Cerema, pour le bâti et l'approche UFS.

L'objectif initial était d'évaluer les impacts de l'opération UFS sur la santé mentale et physique des usagers, ainsi que sur les écosystèmes et la biodiversité. Elle a pour ambition d'être une opération pilote pour promouvoir «une seule santé» dans toutes les politiques publiques. Dès le lancement des études en février 2025, il a semblé indispensable de prendre le temps nécessaire à mobiliser et de convaincre les acteurs clés du projet : les enseignants, les parents et les habitants. La Fête de la Santé est ainsi née.

Région Normandie, département de l'Eure (27)



### Bénéficiaire

Ville de Pont de l'Arche  
"Petite Ville de demain"



### Co-financeurs :

Fonds Vert  
Banque des Territoires  
Agence Régionale de Santé



### Chiffres clés

283 participants à la Fête de la Santé

### Coach:

Cécile THOMAS-JOENNE  
(Cité Santé)

# L'Expé en détails

## Description de l'accompagnement Expé URBA

→ Des temps d'échanges en visio pour faire avancer le projet :

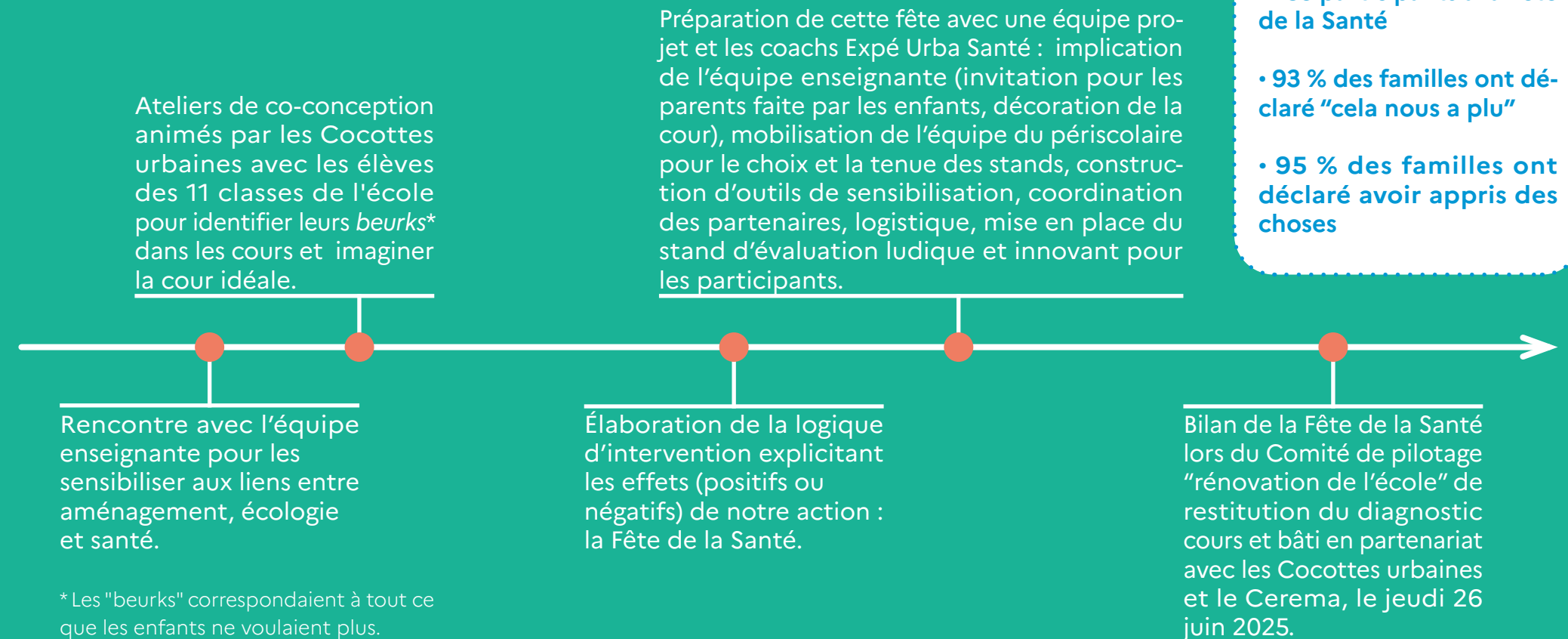
- Évaluation, logique d'intervention, identification de données.
- Communication et design de service pour la réussite de la Fête de la Santé.
- Rencontre avec le directeur de l'école et les onze enseignants pour les sensibiliser à l'urbanisme favorable à la santé.
- Coordination avec les partenaires de la ville.
- Un atelier en présentiel : la Fête de la Santé dans un format de type kermesse.
- Création d'outils de design UFS : Photo-langage avec argumentaire, trois posters avec argumentaire ("faire classe dehors", "activité physique", "espaces verts").

## Facteurs de réussite identifiés

- être ouvert et à l'écoute des besoins des enfants, des enseignants, des parents, des agents de la collectivité ;
- co-construire avec les parties prenantes en intelligence collective ;
- se faire accompagner : la force du réseau des partenaires est un levier incroyable ;
- sur le temps long, connecter les enfants à la nature, cultiver leur émerveillement devant la beauté de la nature en recrutant une animatrice ou un animateur nature.



## LES GRANDES ÉTAPES DE L'EXPÉ



## POUR EN SAVOIR PLUS

<https://experimentationsurbaines.ademe.fr/sante/>

Groupe Linkedin : [Expé URBA SanTé](#)

<https://www.pontdelarche.fr/>

## CONTACTS

Anne Sophie DE BESSES  
Tél : 06 14 27 59 34  
[anne-sophie.debesses@pontdelarche.fr](mailto:anne-sophie.debesses@pontdelarche.fr)

ADEME Service Aménagement des Villes et des Territoires  
[ariane.rozo@ademe.fr](mailto:ariane.rozo@ademe.fr)

La Fête de la Santé a été un énorme succès, au-delà de nos espérances grâce aux conseils de l'équipe Expé Urba Santé. Nous avons réussi à mobiliser les enfants et leurs parents, des élus, d'anciens élèves, des habitants du quartier, des agents municipaux, nos partenaires - quasiment toute l'équipe enseignante, l'association de parents d'élèves, l'Agglo Seine-Eure, les Cocottes urbaines, le Cerema, Semo et le S'cool Bus, l'infirmière Asalée du cabinet médical. Travailler seul dans notre coin n'est pas notre philosophie, nous souhaitons mettre la participation citoyenne et la coopération avec les acteurs locaux au cœur de nos politiques publiques et nous ne savions pas forcément comment faire. L'accompagnement innovant et enrichissant Expé URBA SanTé nous a fait monter en compétences dans de nombreux domaines. Nous renouvelons nos remerciements chaleureux à Cécile Thomas-Jouenne, notre coach référente qui a été au top dans l'accompagnement mais aussi à toute l'équipe d'Expé URBA SanTé ! Et l'aventure se poursuit : identification d'indicateurs avant/après travaux, urbanisme tactique, étude d'impact sur la santé flash avec le Cerema, esquisse d'aménagement et livrables de recommandations par les Cocottes urbaines et le Cerema, étude de requalification de la rue de l'école, recherche de financement et travaux...

Anne Sophie DE BESSES

Adjointe au Maire de Pont de l'Arche, en charge du développement durable et de la promotion de la santé.



POINT FORT  
DE L'EXPÉ

## La Fête de la Santé, le vendredi 16 mai 2025 à 16h30

Une fête ludique et pédagogique pour faire monter en compétence les participants sur les liens entre environnement et santé globale !



Voici quelques exemples de stands : fil à linge pour prioriser en famille les idées des enfants favorables à la santé-environnement, chamboule-tout pour dégommer les "beurks", photo-langage sur les liens entre santé et aménagement, identification par les enfants et leurs parents des + et - dans le bâti, les cours, maquette de la cour idéale, animation sur l'alimentation saine et durable, la nature en ville...

Le détail de ces stands se trouve dans l'annexe méthodologique du rapport.

