



SEMINAIRE DE LA COMMUNAUTE ZAN

Expérimentation Objectif ZAN

Jeudi 19 janvier 2023

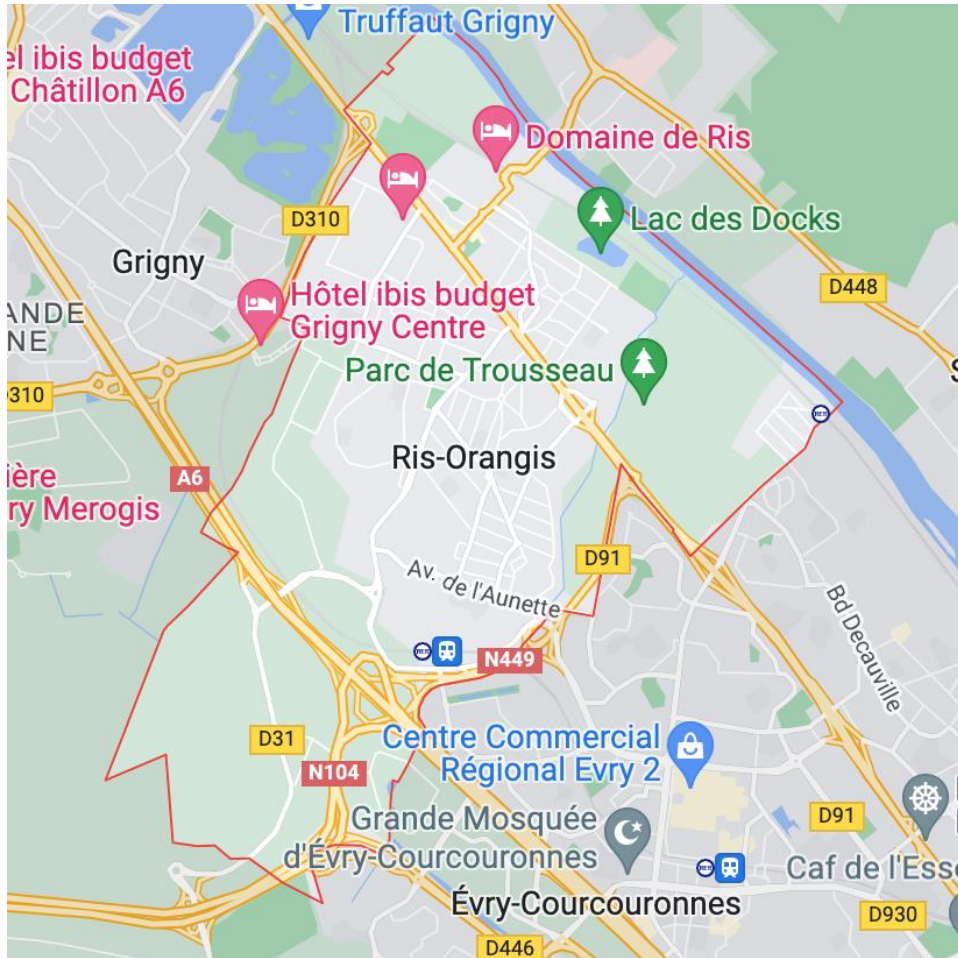


« L'expérimentation ZAN : une opportunité pour nos territoires de seconde couronne »

Stéphane RAFFALLI

Maire de Ris-Orangis,
Conseiller départemental de l'Essonne,
Président de Grand Paris Sud Aménagement

Situation du territoire à l'échelle métropolitaine



- **Ris-Orangis**, commune de 2nde couronne située à 25 km au sud de Paris
- 870 ha et 30 000 habitants
- **Agglomération Grand Paris Sud Seine-Essonne-Sénart** : 23 communes, 22 000 ha, 360 000 habitants, 2 ex villes nouvelles Evry et Sénart



Un territoire soumis à une forte pression foncière,
périmètre d'une opération d'intérêt national, OIN) :

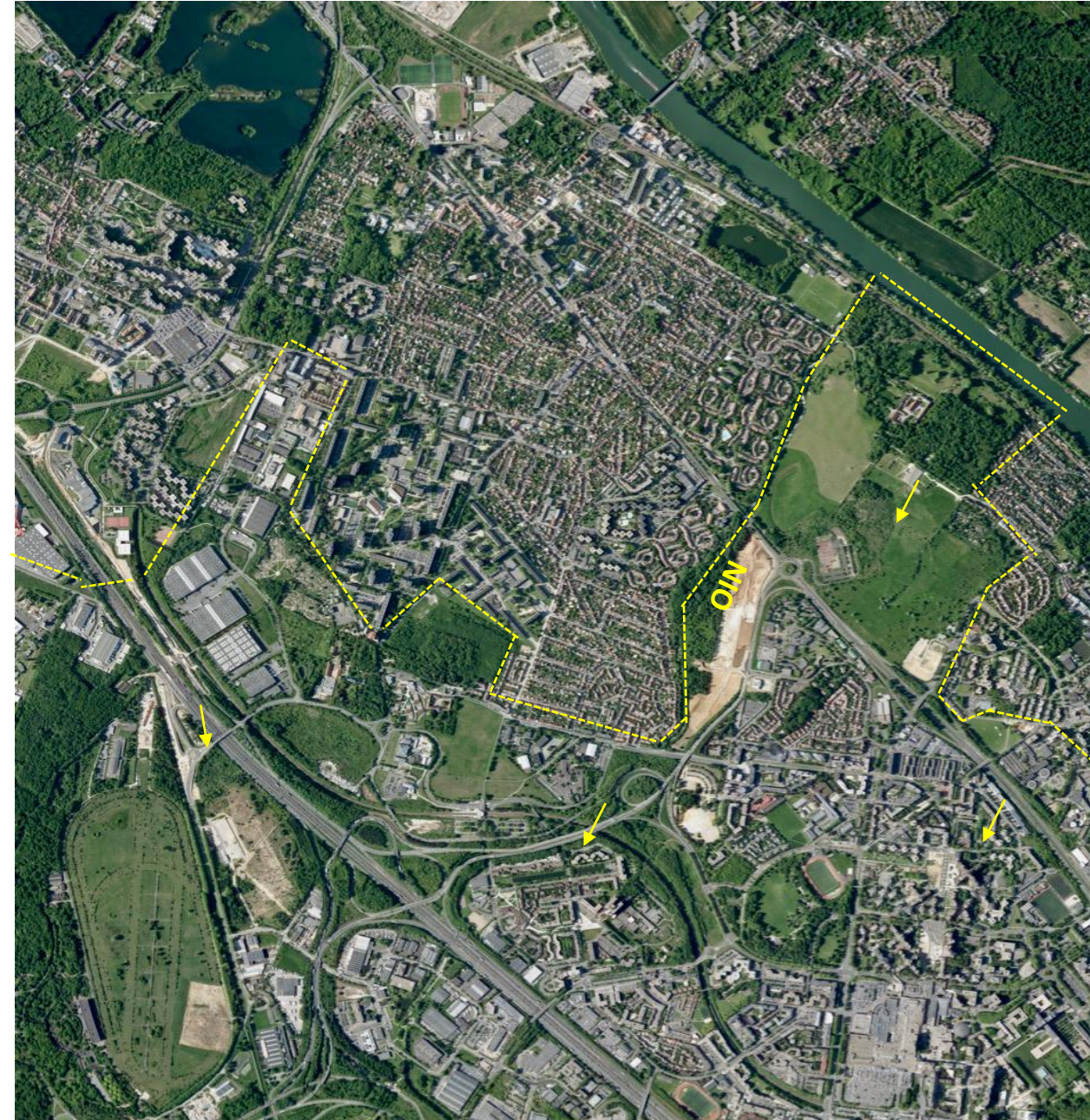
- Avec une forte demande en logements : 22 000 demandes de logements sociaux à l'échelle de GPS, 8 000 à celle de Ris-Orangis
- Avec des besoins de revitalisation du tissu local économique et industriel : perte des grands comptes héritages de la ville nouvelle (Usine Lu, Hippodrome...)

Une maîtrise publique du foncier :

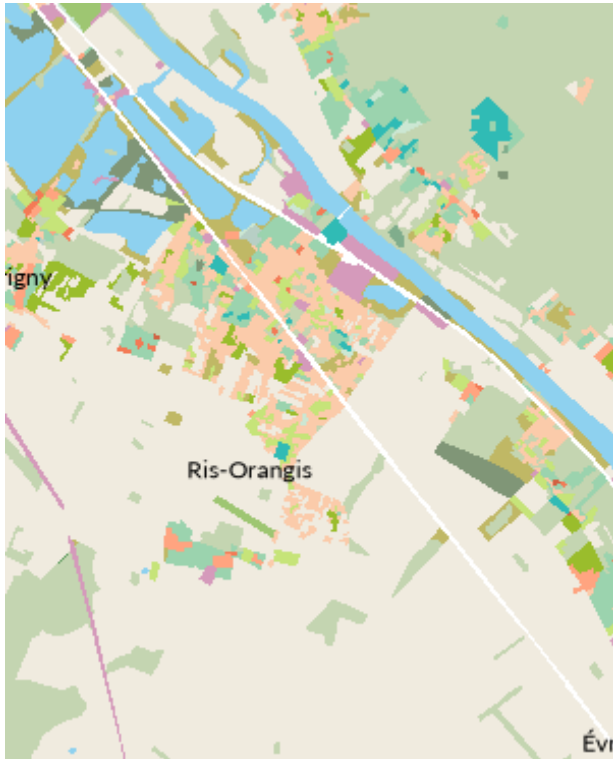
- 1 300 ha à l'échelle de GPS, 200 ha à celle de Ris-Orangis

Une politique d'aménagement :

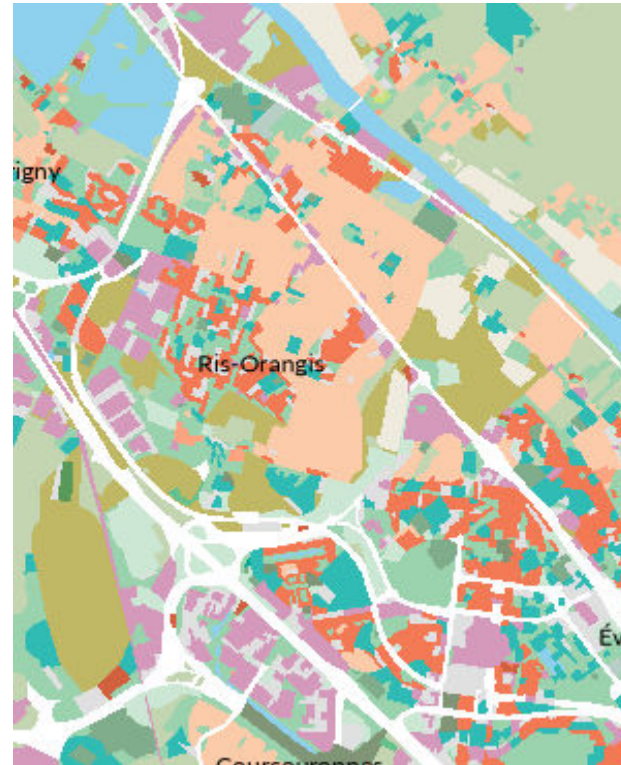
- Fondée sur sur la revitalisation du tissu urbain
- Et sur la résorption des friches (ex : Ecoquartier des Docks de Ris)



Evolution de l'occupation des sols



1949



2017

Taux d'artificialisation de la commune

70 % d'espaces artificialisés en 2017
contre 21 % en 1949

Bilan consommation ENAF

Observatoire de l'artificialisation
12,6 ha entre 2009 et 2021

MOS IDF
11,6 ha entre 2012 et 2021

Surfaces artificialisées au sein de GPS

6 000 ha sur 22 000 ha en 40 ans



Les objectifs de l'AMI



- **L'expérimentation d'une méthodologie innovante** basée sur l'exploitation de données existantes, en vue d'identifier les potentiels urbains de renaturation et de densification.
- **La production d'une cartographie de la multifonctionnalité des sols** fondée sur des sondages agropédologiques, qui permet d'avoir une connaissance de la qualité fonctionnelle des sols.
- **La réinterrogation des projets d'aménagement** à la lumière de ces nouvelles données et des enjeux de la transition écologique, et l'intégration de l'objectif ZAN dans les outils de planification urbaine : PLU, SCoT, SDRIF-E.



Repérage des sites version décembre 2022 [141]

- à protéger [19]
- à aménager [5]
- à renaturer [24]
- à aménager ou renaturer [6]
- intérêt commune [30]
- espace résiduel [50]
- intérêt commune/espace résiduel [6]

Îlots atypiques selon la surface résiduelle (gisement horizontal)



0 500 1 000 m

Réalisation : Cerema Île-de-France (décembre 2022)

Sources de données :

- Fichiers Fonciers 2021, DGFiP, Cerema

- Atelier avec les services techniques, octobre 2022

- Diagnostics densification et renaturation



Lancement de la
1ère campagne de
sondage au 15
décembre 2022



La démarche expérimentale ZAN Une approche systémique au service de notre territoire

Projet ZAN



Atlas de la biodiversité communale



Déploiement d'un programme de Sciences participatives



Parc de la Theuillerie
Co-construction du projet d'aménagement avec les usagers





En guise d'ouverture et de conclusion :

Le ZAN : un objectif nécessaire

Les conditions de la réussite du ZAN :

- L'acculturation de tous
- La révision de la matrice budgétaire et fiscale des finances publiques

Contact projet : R.DORMOY@ville-ris-orangis.fr