



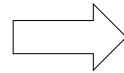
# AMI ZAN de l'ADEME

---

**Webinaire flash #9 : méthode MUSE**  
**Retour d'expérience RM/BRGM**

*22 mars 2024*

**Avoir une approche qualitative du ZAN**



**Développer un outil d'aide à la décision :**

- S'appuyant sur des indicateurs de qualité des sols => notation
- Permettant des scénarios d'évolution => mesurer dans le temps l'artificialisation et la renaturation, en les qualifiant

**Enjeux de pouvoir objectiver la qualité des sols  
sur la base de croisements de données**



## RM/AUDIAR : Pilotage AMI ZAN

### BRGM

Convention R&D  
dans le cadre de l'AMI

Élaboration de trois  
indicateurs

### CSTB

Convention R&D sur le Linked Data

- Travail expérimental pour établir un démonstrateur
- Trois cas d'usages, dont le ZAN
- Tests de calculs et de croisement de données



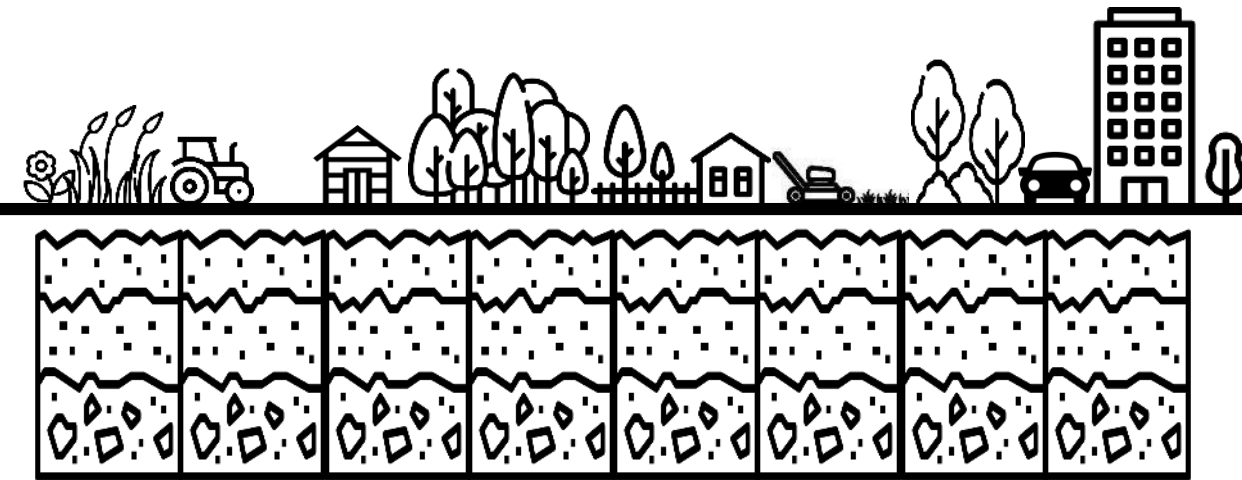
Printemps 2024 : mise en place d'une « Communauté Linked Data ZAN »

### Institut Agro Rennes-Angers

Partenariat de travail

- Mise à disposition de données
- Apport d'expertise sur les sols

# AMI ZAN : trois indicateurs établis avec le BRGM



Indicateur  
1

Données de  
surface

**Multifonctionnalité  
des sols**

Données sol

Indicateur  
2

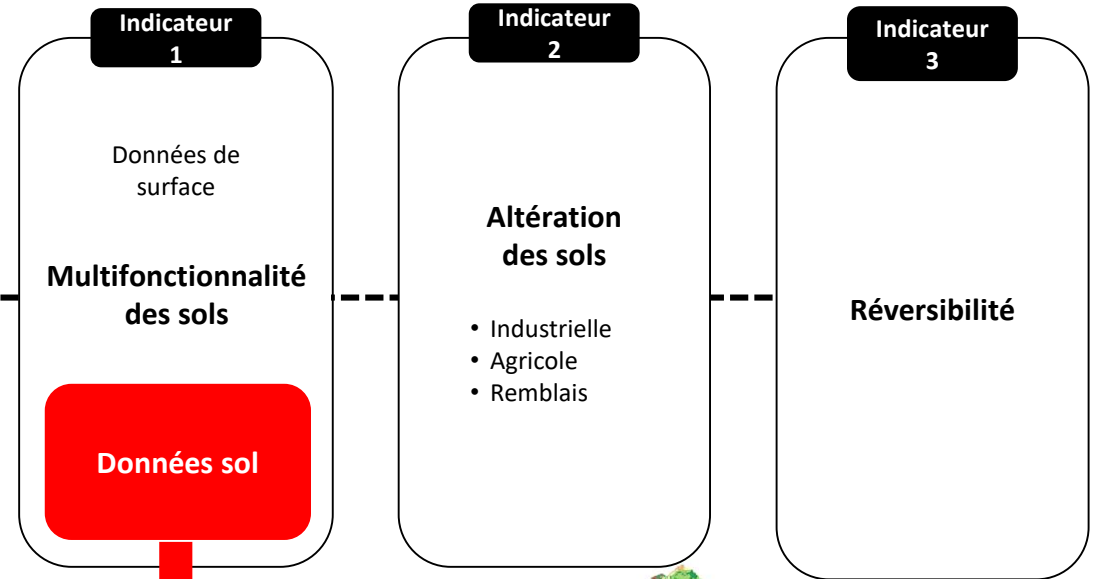
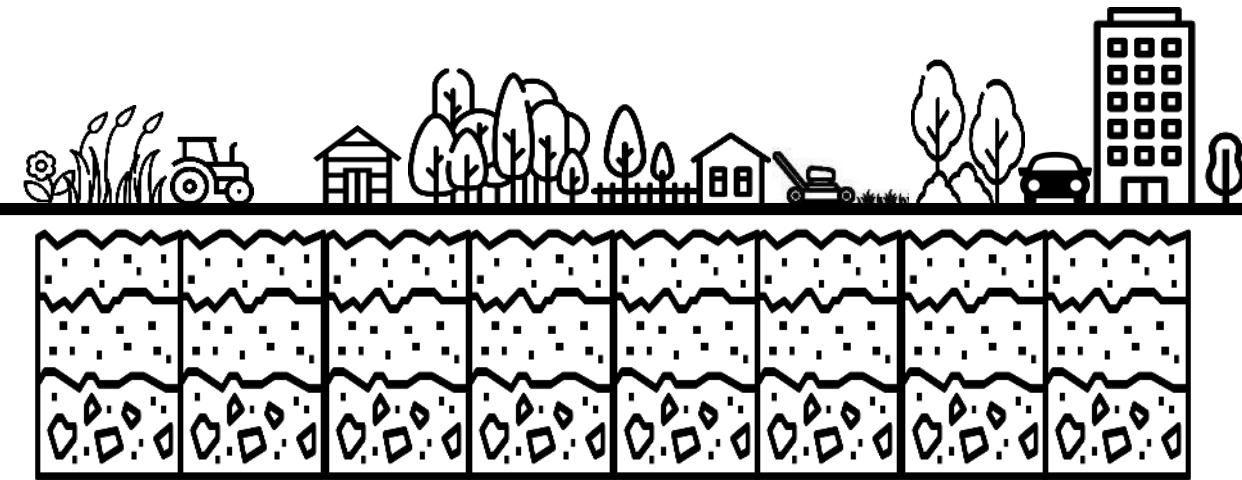
**Altération  
des sols**

- Industrielle
- Agricole
- Remblais

Indicateur  
3

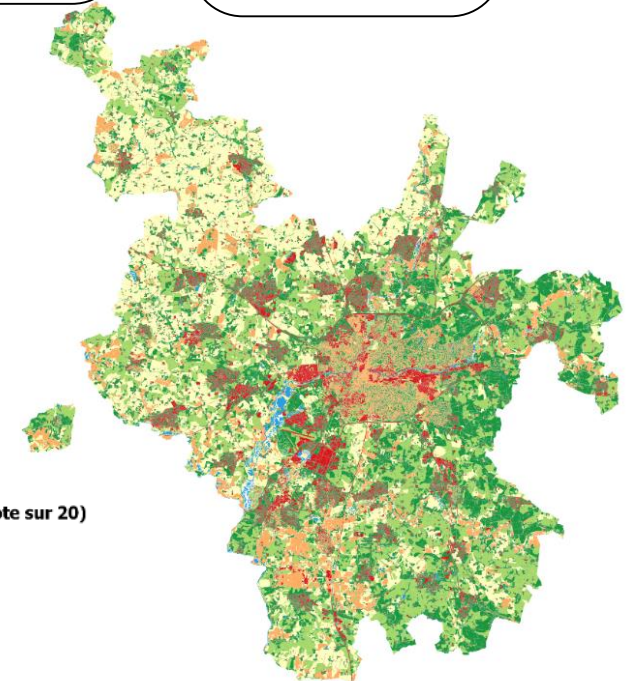
**Réversibilité**

# AMI ZAN : trois indicateurs établis avec le BRGM



## 4 fonctions écologiques :

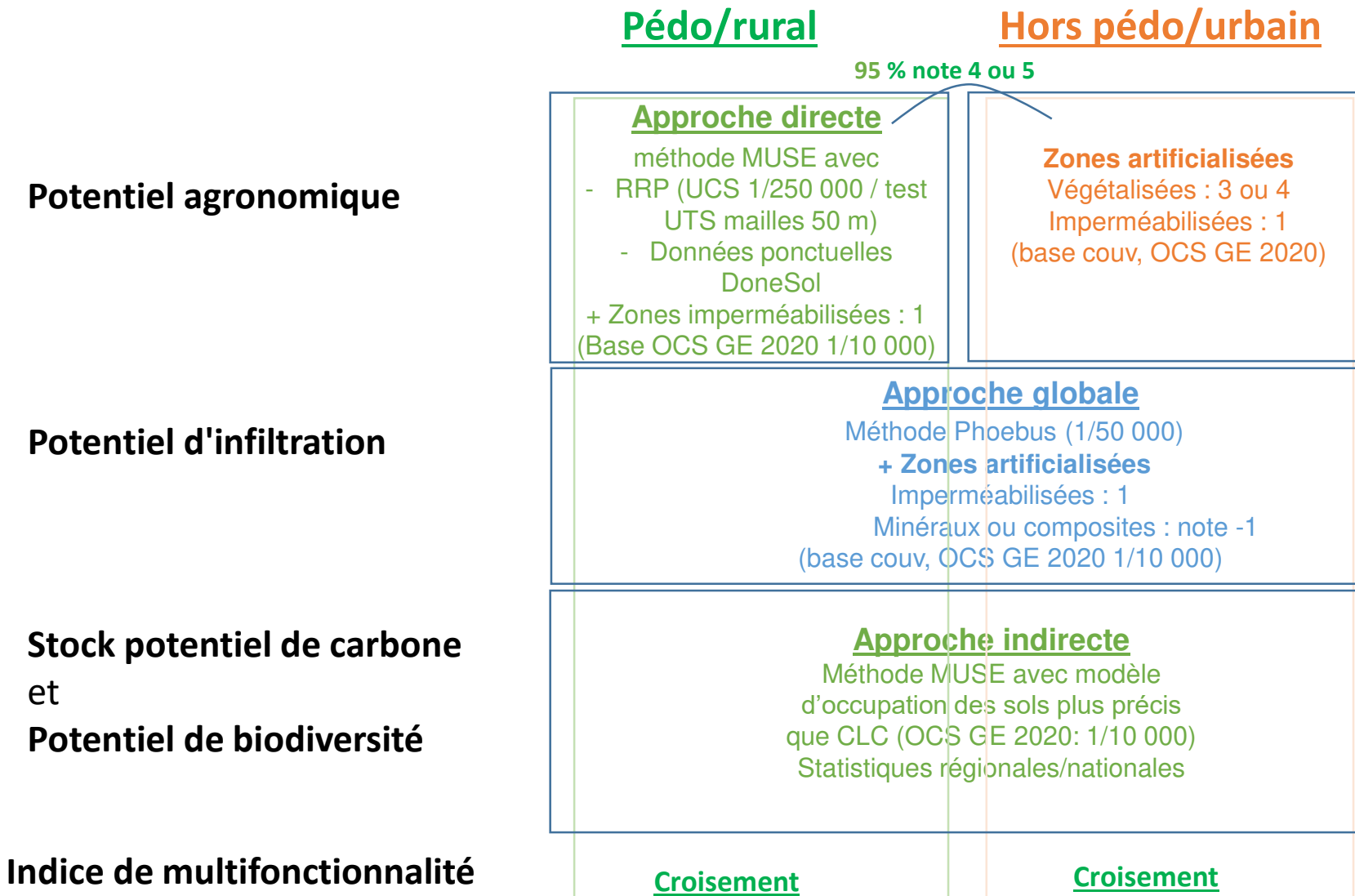
- **Stock de carbone**
- **Biodiversité**
- **Infiltrabilité**
- **Potentiel agronomique**



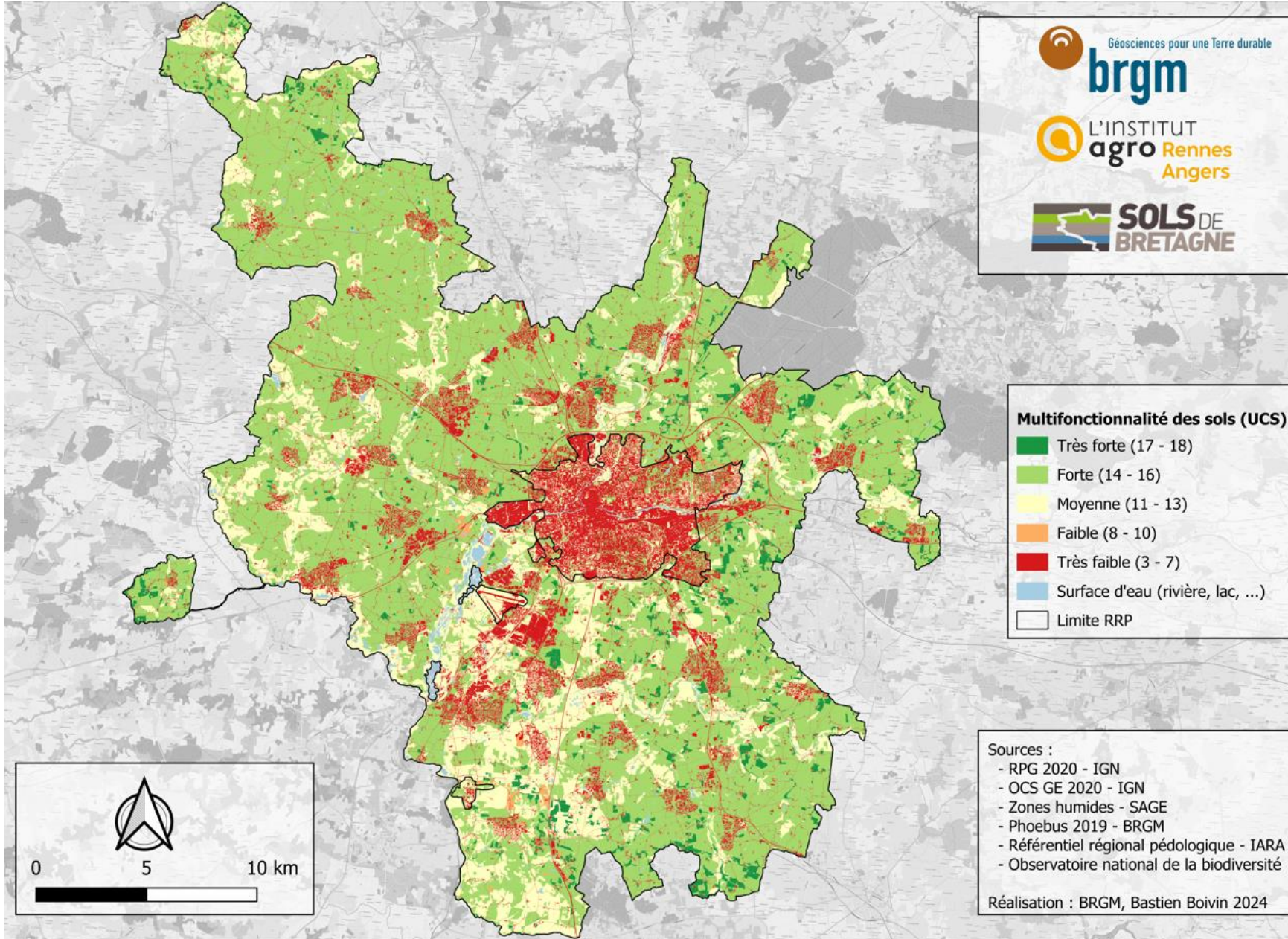
### Multifonctionnalité Rurale (Note sur 20)

- Très faible [7 - 10]
- Faible ]10 - 12]
- Moyenne ]12 - 13]
- Forte ]13 - 14]
- Très forte ]14 - 18]

■ Plan d'eau



95 % note 4 ou 5



Urbain/hors RRP

- Plus de cohérence
- Meilleure continuité spatiale RRP/hors RRP

*Carte de travail*

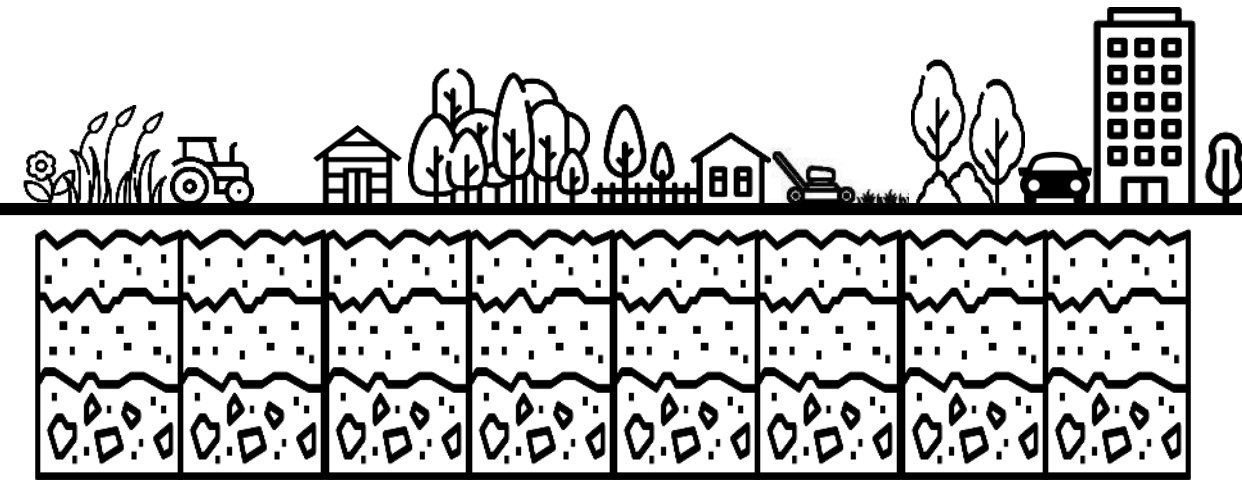




- Carte pédologique
  - Manque sur l'urbain
  - Emprises UTS plutôt que UCS seraient bienvenues
- Aldo
  - Evolution des données en ligne
  - Difficulté à retrouver le détail des stock Corg par sol, litière, biomasse
- OCS GE
  - Sols végétalisés : manque de détail
  - Besoin de séparer prairies (naturelles) des sols cultivés
  - en lien avec Aldo et biodiversité
- Descente d'échelle UCS vers UTS
- Représentation de l'hétérogénéité
- Typologie : encore en mode exploratoire
- Atterrissage entre notes sol/surface



# La nécessité de stabiliser une carte d'enjeux avec les élus : le poids des notes



Indicateur  
1

Données de  
surface

**Multifonctionnalité  
des sols**

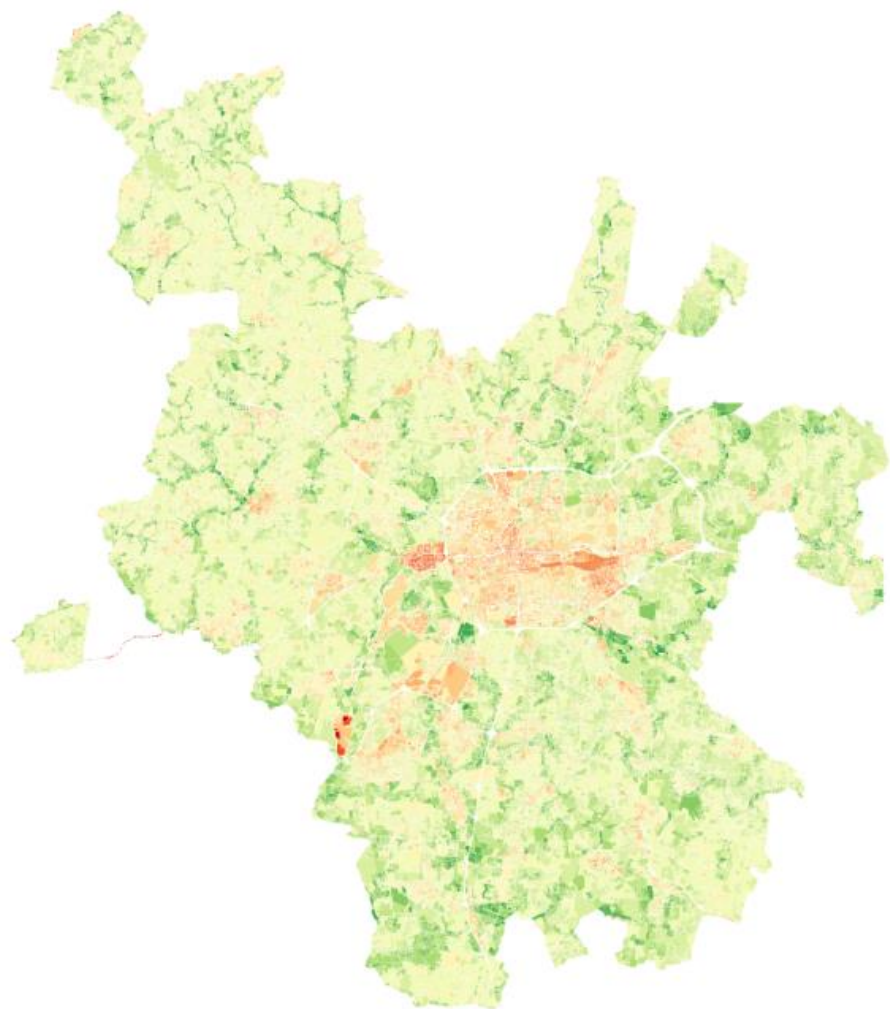
Données sol

Représentations différentes  
selon le poids des données  
entre surface et sols

=> Plusieurs scénarios à ce  
stade pour établir la carte  
d'enjeux



# La nécessité de stabiliser une carte d'enjeux avec les élus : tests en cours



Note de surface	50% de la note
Note du sol	50% de la note



*Cartes de travail*

Note de surface	10% de la note
Note du sol	90% de la note

Cécile LE GUERN

Direction Régionale  
des Pays de la Loire

BRGM

[c.leguern@brgm.fr](mailto:c.leguern@brgm.fr)

- François TRESSE
- Direction de l'Aménagement  
Urbain et de l'Habitat

- Service Planification et Etudes  
Urbaines

- [plui@rennesmetropole.fr](mailto:plui@rennesmetropole.fr)