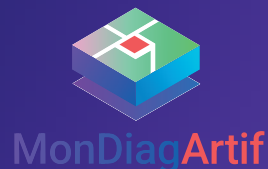


Mon Diagnostic Artificialisation

Une plateforme pour s'inscrire dans la trajectoire du ZAN et la réduction de la consommation d'ENAF

Webinaire Flash (n°10)

Jeudi 18 avril 2024



Mon Diag Artif au service des territoires

Accompagnement des collectivités

Diagnostiquer son territoire pour élaborer un document d'urbanisme

Suivre la consommation d'ENAF et l'Artificialisation des sols en continu

Calculer une consommation d'ENAF à ne pas dépasser à partir d'un objectif de réduction non réglementaire

A venir ...
Rapport triennal



Mon Diag Artif un allier de la planification

1 Comprendre les enjeux de la loi Climat & Résilience



Financé par le Ministère de la Transition Écologique et Territoires

Porté et révisé par la Direction Générale de l'Aménagement du Logement et de la Nature (DGALN)

Amélioré en continu via sollicitation des utilisateurs

2 Analyser les territoires



Des données homogénéisées, référentiel national

De la maille communale à régionale en passant par les SCoT et EPCI pour la consommation

Maillage plus fin pour l'artificialisation

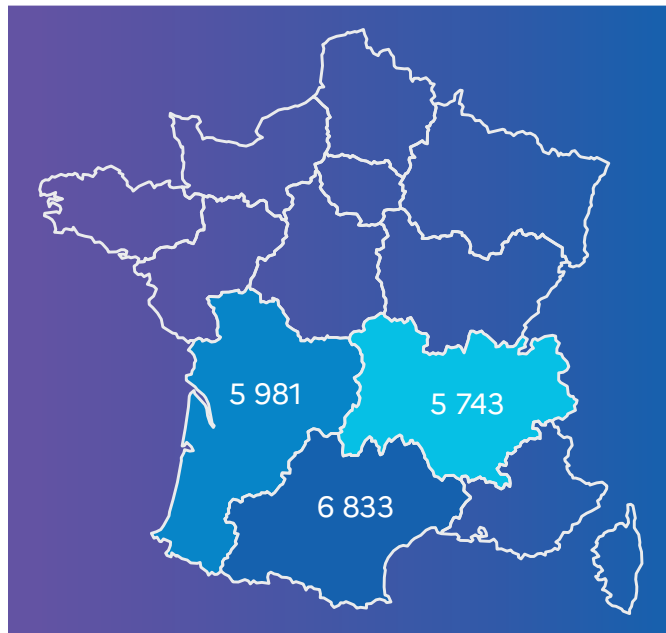
3 Projeter la sobriété foncière



Personnalisation d'un objectif de réduction non réglementaire pour 2031

Taux d'artificialisation par zonage d'urbanisme

Mon Diag Artif, déjà fonctionnel



Classement des 3 régions les plus génératrices de diagnostics sur T1 2024

47 703

Diagnostics créés

6 412

Diagnostics téléchargés

1 873

Comptes utilisateurs

“ Je génère des rapports à l'échelle des EPCI. Ils me servent de supports pédagogiques et de base de réflexion pour les territoires.”

Christophe A. - Directeur de SCoT

Feuille de route 2024

Trimestre 1

Intégration de l'OCS GE pour les départements 35, 40, 83, 92 et 94

Intégration des données d'évolution des fichiers fonciers des territoires ultra-marins jusqu'au 31 décembre 2021

Mise à jour de notre Foire Aux Questions et intégration des relectures de la DGALN

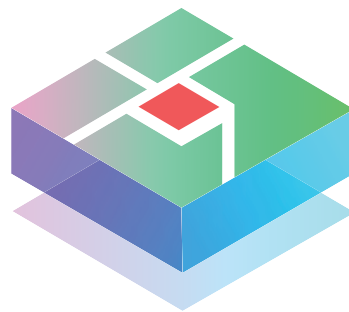
Trimestre 2

Production et automatisation des rapports locaux triennaux

Intégration des données d'évolution des fichiers fonciers millésime 2023 (jusqu'au 31 décembre 2022)

Intégration de l'OCS GE pour les nouveaux départements livrés par l'IGN

Merci 😊 Place à la démonstration



[Cliquez-ici](#)

Retour d'expérience de Mon Diag Artif DDT Lot-et-Garonne (1/3)



Qui suis-je ?

Je suis chargée de planification SCoT, PLUi, à la DDT de Lot et Garonne.

J'ai également en charge l'instruction des demandes de dérogation à l'urbanisation limitée en l'absence de SCoT applicable, des arrêtés de périmètres de SCoT et des demandes de soutien en financement des SCoT.

Mon usage de Mon Diag Artif

Usage régulier

Cet outil me permet de connaître le niveau de consommation d'ENAF du territoire (ce qui est déjà consommé et ce qu'il reste à consommer d'ici à 2031)

Les données constituent également une entrée en matière lorsque nous rencontrons les techniciens et les élus des EPCI, pour les sensibiliser à leur consommation passée, actuelle et à venir et les inciter à tenir et à suivre cette comptabilité.

Avec les échéances d'entrée en vigueur des DU : Il faut s'y préparer dès maintenant.

Retour d'expérience de Mon Diag Artif DDT Lot-et-Garonne (1/3)

Le « contexte ZAN » ne doit pas se limiter à n'avoir qu'une vision comptable de la sobriété foncière à atteindre

L'objectif ZAN n'est pas que « -50% » ou un « droit à consommer ».

La consommation et ensuite l'artificialisation doivent répondre à des besoins réels et justifiés de développement.

Avant de consommer « en plus », la réflexion d'aménagement doit être :

- Qu'est ce que je peux utiliser que j'ai déjà ?
- L'étude de densification (friches, logements vacants, changements de destination, recyclage urbain) permet d'identifier des gisements fonciers potentiels.



Comment repenser le développement économique dans le cadre du « ZAN » ? - CC Cœur de Loire (1/2)

Contexte CC Cœur de Loire

26 000 habitants

30 Communes

Superficie : 720 km²

Majoritairement rural

Ville centre : Cosne-Cours-Sur-Loire

12/2023 : Élaboration du SCoT-AEC



2023 : Stratégie de développement économique

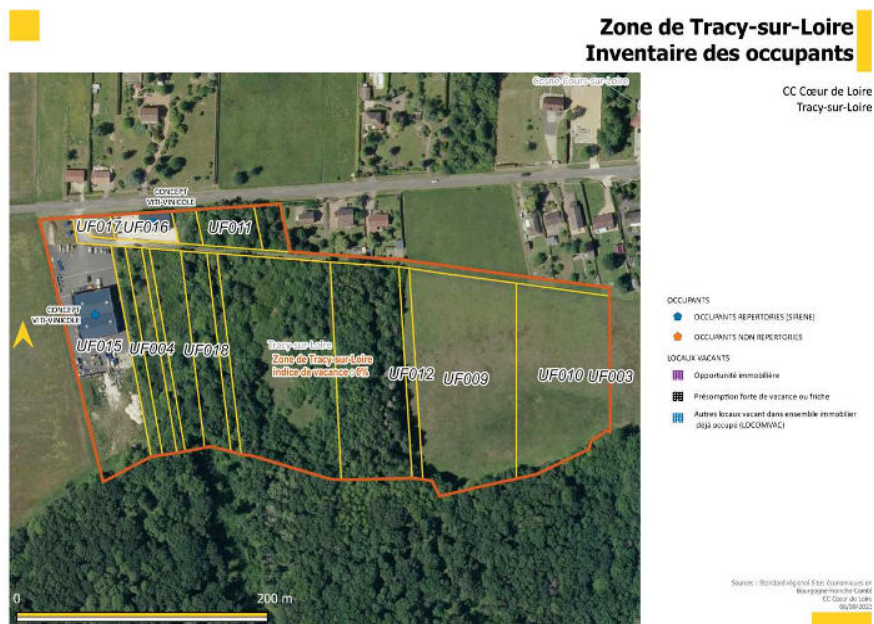
Forte consommation d'ENAF entre 2011 et 2021 autour de l'habitat et du développement économique

Une « Faible efficacité » de la consommation d'ENAF versus création d'emplois et nouveaux habitants (Faible densité, étalement urbain ...)

Une forte dynamique d'installations d'entreprises mais un foncier économique à optimiser

Comment repenser le développement économique dans le cadre du « ZAN » ? - CC Cœur de Loire (2/2)

Une stratégie de développement économique en révision



Plus de 30 zones d'activités économiques recensées

De nombreuses zones d'activités qui se sont étendues « au coup par coup »

De futures zones d'activités souvent identifiées dans des OAP

Absence de zones d'activités créées sous forme de ZAC

Le projet de la ZAE de Tracy-sur-Loire

Un projet mis en « stand-by » car consommateur d'espaces NAF

Une réflexion engagée pour optimiser le foncier existant ou réaliser sur du foncier artificialisé

Une réflexion sur les outils de portage foncier

Mon Diag Artif et Loi Climat & Résilience

Préservation des espaces naturels à l'échelle Nationale



2021

Maîtriser la consommation d'Espaces Naturels, Agricoles et Forestiers

D'ici à 2031 et après territorialisation par les régions :



Réduction de moitié de la consommation d'Espaces Naturels, Agricoles et Forestiers par rapport à la période 2011 - 2021



Diagnosics de consommation d'ENAF de 2009 à 2021
Mise à jour annuelle des données



Utilisation des données d'évolution des fichiers fonciers, produites par le CEREMA



2031

Tendre vers Zéro Artificialisation Nette

D'ici à 2050 :

Viser l'équilibre entre les surfaces artificialisées et renaturées



Diagnosics d'Artificialisation des sols pour 5 départements
Mise à jour régulière des nouvelles données

Utilisation des données d'Occupation des Sols à Grande Échelle (OCS GE), en cours de production par l'IGN



2050

La consommation d'ENAF

Définitions légale


La consommation d'espaces naturels, agricoles et forestiers (NAF) correspond à "la création ou l'extension effective d'espaces urbanisés sur le territoire concerné",

c'est-à-dire à **la conversion d'espaces naturels, agricoles ou forestiers en espaces urbanisés**

(article 194 de la loi Climat et Résilience).



La consommation d'ENAF sur Mon Diag Artif

 **Donnée utilisée :** Données d'évolution des fichiers fonciers, produites par le CEREMA à partir des fichiers MAJIC de la DGFIP

1

DGFIP

Les Fichiers fonciers servent pour le calcul de l'impôt

2

CEREMA

Chaque parcelle est divisée en une ou plusieurs subdivision fiscale.
Les subdivisions sont catégorisées : NAF ou urbanisé

3

Mon Diag Artif

Intègre la donnée, sans aucun traitement,
Historique : de 2009 au 31 Décembre 2021,
De la maille communale à régionale sur tout le territoire

Modalité	Intitulé subdivision
01	Terres
02	Près
03	Vergers
04	Vignes
08	Eaux
05	Bois
06	Landes
07	Carrières
09	Jardins
10	Terrains à bâtir
11	Terrains d'agrément
12	Chemin de fer
13	Sol

NAF

URBANISÉ

Catégorisation des subdivisions parcellaires par le CEREMA

L'Artificialisation des sols



Définitions légale

L'artificialisation est "l'altération durable de tout ou partie des fonctions écologiques d'un sol, en particulier de ses fonctions biologiques, hydriques et climatiques, ainsi que de son potentiel agricole **par son occupation ou son usage**"

(article 192 de la loi Climat et résilience)

L'Artificialisation des sols

 **Donnée utilisée :** Données de l'Occupation des Sols à Grande Échelle (OCS GE) en cours de production par l'IGN

1

IGN

Produit la donnée vectorielle
Échelle d'utilisation : jusqu'à 1 : 2 500.

Unités minimales de collecte :

- 200 m² pour les zones bâties ;
- Pour les autres postes :
 - 500 m² pour les objets situés dans la zone construite ;
 - 2500 m² pour les objets situés hors zone construite ;

Largeur minimale variant de 5 à 20 m selon les postes.

2

Mon Diag Artif

Intègre la donnée, sans traitement jusqu'à présent
8 départements intégrés (32, 35, 40, 77, 83, 91, 92 et 94)

	CS 1 Sans végétation		CS 2 Avec végétation	
	CS 1.1 Surface anthropisées	CS 1.2 Surface naturelles	CS 2.1 Végétation ligneuse	CS 2.2 Végétation non ligneuse
US 1 Production primaire	■	■	■	■
US 235 Production secondaire, tertiaire ..	■	■	■	■
US 4 Réseaux de transport logistique	■	■	■	■
US 6 Autres usage	■	■	■	■

Premier niveau de la matrice d'artificialisation de l'OCS GE

Exporter ou partager un diagnostic ?

Partager l'URL

Garder l'interactivité du service web, sur toutes les plateformes

Édition des territoires de comparaison

Édition d'un objectif non réglementaire de réduction de la consommation d'ENAF

Paramètres du diagnostic (nom, période et maille d'analyse etc.)

Partager l'export Word

Amorcer l'élaboration d'un document

Contenu co-édité avec les membres de notre communauté DDT

Contenu révisé par la DGALN